

AU VOLANT

ORGANE DE L'ASSOCIATION « LES VIEUX DU VOLANT »
OCTOBRE 1935 - 4^e ANNEE - N° 36 - LE NUMERO 2 Frs

**le 23 novembre
le banquet annuel
des Vieux du Volant**

tous les détails dans le prochain numéro

LE BUREAU D'ACHAT

de "Au Volant"

a été créé

POUR VOUS RENDRE SERVICE

il vous fera

ÉCONOMISER JUSQU'A 10 %.

Demandez-lui des renseignements sur les prochains achats que vous désirez faire; il sera heureux de vous répondre par retour du courrier, sans que cela vous engage en quoi que ce soit.

Aucune commande concernant l'automobile ne peut être réalisée par le Bureau d'Achat.

Nous recommandons ce mois-ci :

P A R A P L U I E	VESTE DE CHASSE	- C O L D E -
D E	ET DE SPORT	- FOURRURE -

poignée mailloche, tissus granité, fond nègre, bleu et noir ; petite bordure satin.

Valeur 50 frs
PRIX. . . . 30 frs

toile grisée spéciale, imperméable à l'eau perméable à l'air ; manches à pivot permettant tout mouvement ; quatre poches à rabat ; ceinture réglable ; forme croisée.

Valeur 120 frs
PRIX. . . . 79 frs

agneau gris

Valeur 75 frs
PRIX. . . . 50 frs

skungs lustré noir

Valeur 120 frs
PRIX. . . . 85 frs

Ces prix exceptionnels seront maintenus du 15 Octobre au 15 novembre

Prrière d'envoyer les commandes accompagnées du montant de l'achat à « AU VOLANT » qui transmettra

AU VOLANT

Organe Mensuel des
VIEUX DU VOLANT

DIRECTION - REDACTION
P U B L I C I T E

10, Rue Pergolèse, PARIS

● PASSY 24-04 ●

Rédacteur en Chef :
Georges FRAICHARD

Le Salon où l'on regarde

Il n'y a pas que nos constructeurs et industriels de l'automobile qui, en ce mois d'octobre 1935, réalisent un effort visible pour attirer toujours davantage le français à l'automobile. Ces tours de force annuels que réussissent le baron Petiet, Paul Dotin et l'architecte Granet atteignent cette année un maximum difficilement dépassable.

Malheureusement l'époque n'est pas clémente et, comme à plaisir, les nouvelles alarmantes sont répandues sans aucun contrôle.

Cette splendide manifestation que devrait être le Salon 1936 s'en ressent. C'est bien dommage.

Les constructeurs ont pourtant fait tout ce qu'il était en leur pouvoir pour présenter non seulement des véhicules tentant par un confort jusqu'à ce jour inconnu, mais encore des mécaniques répondant essentiellement aux exigences économiques de l'année.

En général les voitures 1936, sans sacrifier l'aérodynamisme reconnu indispensable, sont toutes plus logeables : elles sont surbaissées, mais on peut y tenir assis sans être obligé d'enlever son chapeau ; elles ont des carrosseries qui, par la suppression des marche-pieds, emploient le plus grand espace possible ; elles voient la disparition des leviers de frein et de vitesse qui si désagréablement encombraient les places avant.

En général les voitures 1936 ont des moteurs au rendement grandement amélioré : consommation moindre et cependant reprises plus rapides encore, permettant ainsi de faire de très belles moyennes sans atteindre des vitesses dangereuses.

En général les voitures 1936 sont équipées de freins de plus en plus puissants et sûrs.

Toutes qualités qui assurent au conducteur, aux passagers, aux autres usagers une sécurité plus grande. Un conducteur ayant un accident avec une voiture 1936 sera plus fautif que s'il pilotait un ancien modèle.

Malheureusement, les visiteurs regardent, mais n'achètent guère.

Ont-ils raison ?

Nous prenons nettement position et répondons non, ils ont tort.

Tort, parce que l'on ne doit pas se laisser impressionner par des temps troublés, tout pouvant s'arranger, et le pessimisme n'amenant que des catastrophes industrielles et commerciales.

Tort, parce que nos constructeurs, qui sont les seuls industriels à être arrivés à faire baisser un prix de vente par rapport à celui d'avant-guerre, ne pourront pas continuer leurs efforts optimistes si leur clientèle les abandonne : d'où une hausse générale et sensible des prix.

Tous les automobilistes sont donc intéressés à ce que cette dernière éventualité ne se réalise pas, ils ont entre les mains le moyen d'y remédier.

Si le Salon présent est celui où l'on regarde, il doit être suivi d'une période où les automobilistes, ayant bien comparé, achèteront en toute connaissance de cause l'engin moderne dont ils ont de plus en plus besoin, leurs véhicules actuels réclamant déjà depuis pas mal de temps un successeur !

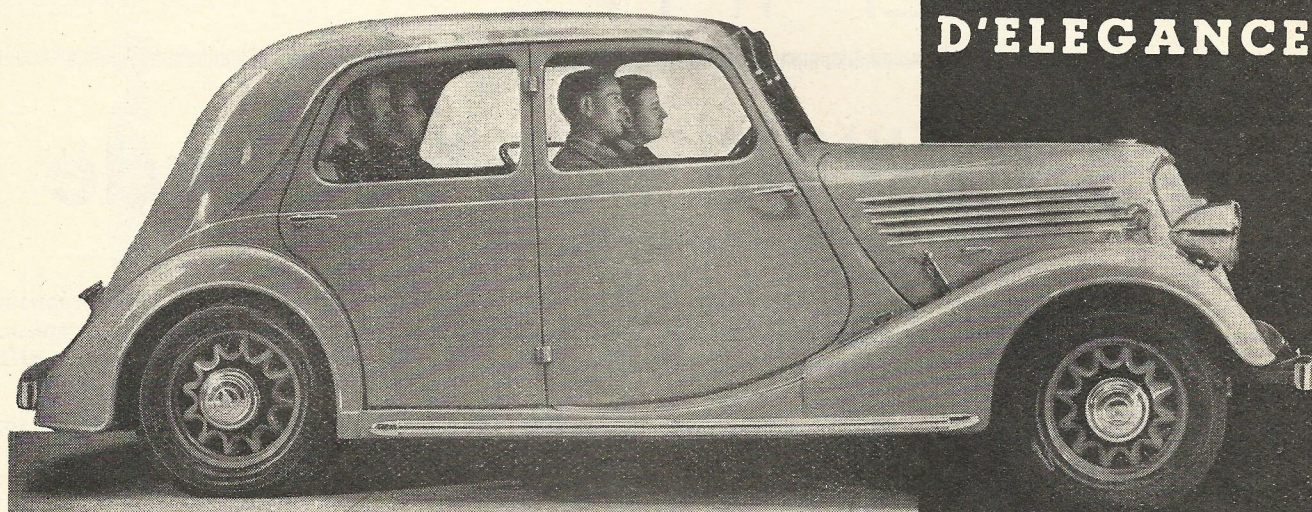
Jean BLANC.

A PRIX D'ACHAT EGAL SEULE LA NOUVELLE

CELTA QUATRE

VOUS OFFRE LE MAXIMUM

**D'ECONOMIE
DE CONFORT
DE SECURITE
D'ELEGANCE**



Parce que

sa nouvelle ligne aérodynamique et le rendement accru de son moteur lui assurent une consommation réduite.

Parce que

l'élargissement de la carrosserie permet de placer 5 personnes au centre de la voiture et assure une plus grande visibilité au conducteur.

Parce que

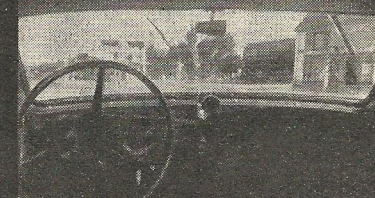
la solidité à toute épreuve de son châssis à longerons-caissons, et l'heureuse répartition des poids lui assurent une tenue de route incomparable.

Parce que

sa ligne moderne, rationnelle, est l'aboutissement d'une étude uniquement conçue en vue du confort et du rendement.

Parce que

mettant à votre service 37 années d'expérience et les plus formidables moyens industriels d'Europe, c'est une



Le pare-brise plus large assure une plus grande visibilité.



Agrément. Les bagages les plus délicats ou les plus précieux à l'abri de la poussière et du vol.

RENAULT

TROIS CARROSSERIES

Conduites intér. 5 pl. luxe et grand luxe
Coupe 2/3 places - Cabriolet 2/3 places

L' A U T O M O B I L E D E F R A N C E

Ecrivez à nos annonceurs de la part de AU VOL ANT, vous serez servis avec encore plus de soin

Le 29^e Salon de l'Automobile

Une tendance réelle vers l'économie
Une légère hausse des prix
Un effort certain adapté aux conditions 1936

COMME introduction à ce 29^e Salon de l'Automobile, nous devons dire quelques mots du concours organisé par la Société des Ingénieurs de l'Automobile en vue de créer un modèle de petite voiture permettant de démocratiser encore un mode de locomotion qui s'est avéré comme un facteur essentiel de la richesse économique française.

Grâce aux efforts de son Président, M. Maurice Goudard, la S. I. A. a pu organiser pratiquement ce concours avec la collaboration de nombreux techniciens. Un tel type de voiture n'existe pratiquement pas encore sur le marché, puisque toutes les voitures biplaces actuelles sont simplement des châssis 4 places de série équipés en cabriolets ou landaulets à 2 places. Ces types de voitures sont d'ailleurs considérés comme « de luxe » et leur prix de vente est généralement supérieur à celui du même châssis équipé en conduite intérieure 4 places de série.

LE STAND DE LA S.I.A.

Sera particulièrement intéressant à visiter cette année, car on y trouvera disposés sous vitrines tous les projets et maquettes de « Voitures SIA » qui ont été remis jusqu'à présent à la Société à l'occasion de ce concours.

BERLIET

Berliet présente une nouvelle unité de la série « Dauphine » : la 9 CV légère Dauphine.

Cette voiture, tout en dérivant de la célèbre 944 si justement appréciée des conducteurs, offre sur ce modèle un certain nombre d'avantages qui lui eussent permis de surpasser son aînée dans la faveur de sa clientèle.

Les plus petites unités de la gamme Berliet, véhicules industriels, sont les châssis de camionnettes de 750, 1.200 et 2.000 kgs de charge utile. Ces châssis sont équipés de moteurs à essence 4 cylindres et soupapes en tête, d'une boîte de 4 vitesses, de freins duo-servo sur les 4 roues.

J. BORY

La maison J. Bory expose comme chaque année des échantillons de sa fabrication de plaques de vélos et d'autos, de médailles et d'insignes, au Stand 28, Coupole d'Antin.

BUGATTI

Nous retrouvons sur le Stand de la grande marque de Molsheim le châssis type 57 dont la présentation fit déjà sensation dès le début de 1934. C'est le grand vainqueur du dernier Paris-Nice et du Circuit des Vosges. Pour 1936, il comporte des détails nouveaux qui réjouiront les

amateurs. En particulier, et c'est au fond le point le plus important dans tout véhicule automobile, la puissance développée par le moteur s'est accrue sensiblement.

CITROËN

Les usines Citroën présentent leurs modèles 7, 11 et 11 légères à traction avant, quelques types de voitures classiques, des voitures commerciales et une gamme très variée de véhicules industriels, dont le nouveau camion Type 23 pour charge utile de 15 à 1800 kilogs.

C'est au Palais des Expositions Citroën, place de l'Europe, que se tient le centre d'essais. Des voitures de tous modèles sont mises à la disposition de la clientèle avec la possibilité pour cette dernière, de se rendre compte, en prenant le volant, des incomparables avantages de la « traction avant Citroën ».

DELAGE

Notre belle marque française qui s'est unie intimement à l'excellente marque Delahaye dont la réputation de parfaite fabrication est solidement établie, nous présente cette année au Salon, une gamme plus heureuse encore que l'an dernier : une 4 cylindres 12 C.V., la D1 12; une 6 cylindres 13 C.V., la D6 60; une 6 cylindres 18 C.V., la D6 80; une 8 cylindres 24 C.V., la D8 100.

Chacun de ces modèles se fera naturellement, en 5 et 7 places et comme toujours, sera complété d'un modèle sport 4-5 places.

DELAHAYE

Delahaye expose en tourisme trois types 10, 12 et 18 C.V. et en sport le type 135 Sport « Coupe des Alpes » et le type « Compétition ». Tous ces modèles étant équipés du changement de vitesses à préselection « Wilson ».

DELAUNAY-BELLEVILLE

DeLaunay Belleville exposera cette année son modèle six cylindres, 13 C.V., à quatre roues indépendantes, déjà bien connu des automobilistes soucieux de leur confort et de leur sécurité.

DERBY

Cette marque, qui a déjà fait ses preuves en battant de nombreux records, présente ses deux modèles 4 et 8 cylindres à traction avant.

CHENARD et WALKER

Cette Société expose cette année une gamme très complète et très élégante de véhicules possédant de grandes qualités : trois 4 cylindres et une 8 cylindres.

SALON 1935



**VISITEZ
LE
STAND
DU
PNEU
ÉQUILIBRÉ**



**1^{er} ETAGE
SALLE D
STAND 1**

Goodrich

**COLOMBES
(SEINE)**

Ecrivez à nos annonceurs de la part de AU VOLANT, vous serez servis avec encore plus de soin

GOODRICH

La grande nouveauté de cette excellente marque de pneumatiques est l'équilibrage de ses pneumatiques, supprimant par là le shimmy et ses conséquences redoutables.

L'équilibrage de l'équipage « chambre-enveloppe » est fait à l'usine de Colombes, au moyen de machines d'une sensibilité extrême. Il est donc parfait. Donc, si vous avez des pneus « Goodrich-Colombes » sur votre voiture, vous pourrez, quand la route avenante vous invitera à la vitesse, appuyer sur la pédale et mettre « toute la sauce ». Vous vous rirez du « shimmy » du « trumping », du dandinement.

HISPANO-SUIZA

Chez Hispano, trois modèles en 1936, dont deux 6 cylindres de 30 C.V. et 46 C.V. et un 12 cylindres de 54 C.V. Ces chevaux à bonne mesure, de la race de ceux qui ont accroché au Palmarès d'Hispano 14 records internationaux d'aviation homologués sur 41 existant au total dans le monde entier, continuent à répandre la gloire du nom sur les routes de toute latitude.

LICORNE

Nous retrouvons au Salon les réputés modèles 5-6 et 8-10 C.V. pour carrosseries 2-3 ou 4-5 places, la 11 C.V. et nous découvrons une superbe 14 C.V. 4 cylindres, voiture très élégante, très vite et très économique.

LORRAINE

Lorraine présente cette année un châssis de sa série industrielle. Les caractéristiques intéressantes sont que ces châssis ont six roues indépendantes, des essieux oscillants supprimant les cardans enfin à la place du châssis un tube central reliant le moteur au pont arrière : c'est à voir.

Etablissements MENARD

Ils exposent leur amortisseur Rax et leur atomiseur Tir-tax, deux nouveautés à voir.

NECTO

La Société Anonyme « La garniture de frein et d'embrayage Necto », fidèle au programme qu'elle s'est tracé : « toujours à la recherche du meilleur », présente cette année, en plus des anciens produits qui lui ont conquis la renommée dont elle jouit, des garnitures de friction nouvelles spécialement étudiées pour satisfaire aux exigences toujours plus grandes des différents systèmes modernes de freinage.

Que ce soit dans l'Automobile de tourisme ou poids lourd, dans l'aviation, dans les Chemins de Fer ou l'Industrie, les produits fabriqués par Necto sont les plus appréciés parce qu'ils sont les meilleurs. Ils sont les meilleurs par la qualité sans critique des matières premières employées, par la technique avisée des procédés de fabrication, par le contrôle sévère appliqué à chaque stade de la production.

Ce sont là des généralités qu'il est bon de connaître et que Necto peut toujours justifier, car ses Usines sont largement ouvertes à tous ses clients et à ceux qui ne manqueront pas de le devenir lorsqu'ils se seront rendu compte de la véracité de cet exposé.

Il est superflu de revenir sur les avantages des garnitures de freins Necto, bien que les nouvelles qualités NSA n. 109 pour poids lourds et NSA n. 112 pour automotrices laissent loin derrière elles tout ce qui a été fait jusqu'à ce jour; le maintien du coefficient de frottement quelle que soit l'élévation de la température et une meilleure résistance à l'usure sont les caractéristiques de ces nouveaux produits.

Le problème du freinage des avions a retenu cette année, d'une façon plus particulière, l'attention de Necto. Après de sérieuses recherches, les laboratoires de ses Usines ont mis au point une garniture nouvelle : le NOW 2 dont la puissance de freinage est telle que, malgré la faible pression par centimètre carré exercée sur les freins, les plus gros avions sont arrêtés dans un espace réduit quelle que soit leur vitesse d'atterrissage.

De cette garniture découle le NOW 2 GE spécial pour poids lourds. Les essais faits chez certains constructeurs ont prouvé toute la valeur de

cette nouvelle formule. Avec elle plus de freins déficients, aussi le NOW 2 GE a-t-il trouvé le meilleur des accueils auprès des transporteurs possesseurs de véhicules dont le freinage n'est pas en rapport avec la charge et la vitesse.

En matière d'embrayage, Necto a réalisé également des progrès considérables. Son disque souple 980 rend agréable et progressif l'embrayage le plus rébarbatif. Sa qualité NSA n. 22 permet la transmission dans l'huile, dans d'excellentes conditions, de n'importe quel couple; cette heureuse innovation trouve de nombreuses applications aussi bien dans l'automobile que dans quantités de machines industrielles.

On peut être sûr que le stand 106 du Balcon A attirera au salon de l'Automobile les techniciens curieux de nouveauté, comme les usagers soucieux de sécurité.

PANHARD

Panhard expose, bien entendu, sa fameuse carrosserie panoramique sur tous ses modèles : ceux de Tourisme 14 et 23 C.V. et ceux de tourisme-sportif, complémentaires des premiers, 16 et 27 C.V.

Cette formule de la voiture dite de « tourisme-sportif », répond aux exigences modernes du voyage : le tourisme, le sport, donc toutes les joies de la route et non seulement celles-ci au détriment de celles-là. C'est bien à Panhard qu'il appartenait de dégager cette formule des besoins d'une clientèle dont les goûts sont les plus raffinés et le sens critique le plus développé.

PEUGEOT

En dehors des réputées 201, 301, 401 et 601, Peugeot expose son nouveau modèle 402. Rendement amélioré, sécurité accrue, confort augmenté, telles sont les qualités de ce nouveau modèle, qui se remarquera par son profil nettement aérodynamique et la disparition des marche-pieds et des leviers de vitesse et de frein.

RENAULT

La gamme 1936 comprend : trois nouvelles 4 cylindres : la Celtaquat, cadre à longerons-caissons, voie portée à 1 m. 30, empattement porté à 2 m. 71, moteur 70x95; la Primaquat, cadre à longerons-caissons, moteur 85x105 (2.383 cmc.), vilebrequin à masses d'équilibrage sur 3 paliers, culasse en alliage d'aluminium, voie 1 m. 30, empattement 2 m. 86; la Vivaquat, à moteur 85x105, pouvant recevoir des carrosseries 6 et 8 places.

En 6 cylindres : la Viva grand sport, à moteur 85x105 (type rallye de Monte-Carlo et du Maroc) et la Vivastella.

En huit cylindres : la Nerva grand sport et la Nervastella.

Sur les carrosseries nouvelles, la diminution de la résistance à l'avancement est obtenue par une réduction, non du maître-couple, mais du coefficient de forme, et par la suppression de toutes les résistances parasites susceptibles de provoquer des remous (l'espace antérieurement réservé aux marche-pieds est intégré à la partie utile de la carrosserie).

En ce qui concerne les véhicules industriels, toute la gamme antérieure est maintenue pour 1936; diverses améliorations ont été apportées et les prix diminués.

Les usines établissent en outre divers modèles de tracteurs et des autorails.

ROSENGART

Cette marque sort un modèle unique à 4 cylindres à un prix qui en fait un des véhicules les meilleurs marchés.

TALBOT

Aucune nouveauté chez Talbot, exception faite pour le modèle T. 120 long qui a subi quelques modifications de détail.

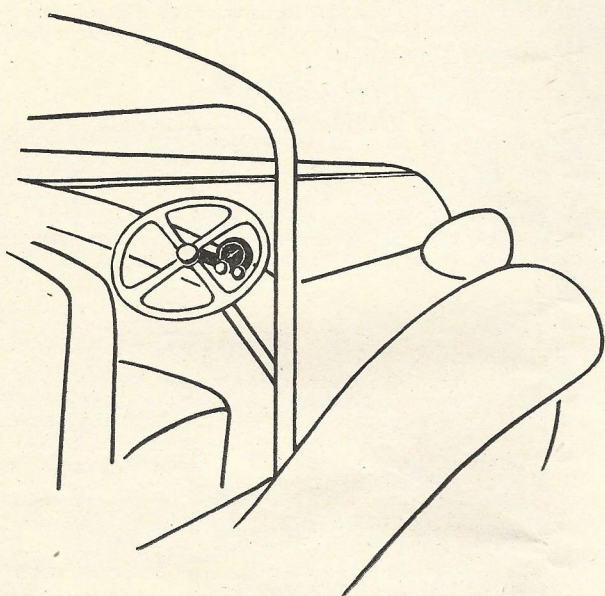
WESTINGHOUSE

Cette maison vient de construire un frein moteur tout à fait ingénieux, permettant de soulager les freins ordinaires à friction pendant les longues descentes. L'installation est très simple, partant n'est pas une complication.

Sonora

RADIO

le premier en France a fabriqué le
" POSTE AUTO "



Amusez-vous en roulant

ÉCOUTEZ

la musique de danse,
 les refrains à la mode.

RECEVEZ

les dernières nouvelles,
 le bulletin météorologique,
 les cours de bourse.

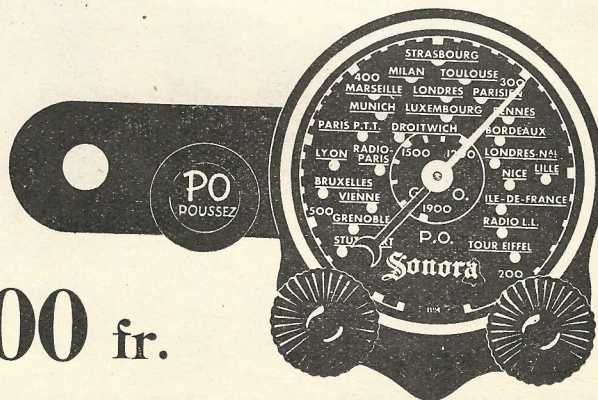
6 lampes superhétérodyne
ANTI-FAFING
SENSIBLE - PUISSANT - SÉLECTIF

Commande à distance
CADRAN LUMINEUX
 Facile à régler grâce au cadran
 étalonné en noms de stations et
 longueurs d'onde.

La consommation du poste est
 excessivement réduite.

PRIX IMPOSÉ (Antenne
 et installation non comprises).

1.500 fr.



SONORA-RADIO, S. A., 5, RUE DE LA MAIRIE, PUTEAUX (SEINE)

Ecrivez à nos annonceurs de la part de **AU VOLANT**, vous serez servis avec encore plus de soin



CHEZ

LES VIEUX DU VOLANT

NOUS RÉUSSISSONS

Notre but :

réunir amicalement les anciens de l'automobile à la compétence indéniable, afin de travailler à la Sécurité de la Route.

Notre programme :

éducation des usagers de la route : création d'une « Police Auxiliaire de la Route ».

Notre action :

diffusion par la presse et la T. S. F. des Conseils de Prudence; conférences à la T. S. F. sur les dangers de la route: perfectionnement de l'éducation automobile des Cadets des Vieux du Volant.

Nos résultats;

le nombre des accidents a diminué, par rapport à celui de 1933, de 26 % au cours de 1934.

PARCEQUE nous avons la foi en la valeur de notre projet de Police Auxiliaire de la Route, parce qu'inlassablement nous nous accrochons à sa création, une réalisation proche se fait de plus en plus sentir.

J'ai déjà expliqué comment nous avons réalisé partiellement notre projet, en transmettant à l'Administration compétente les rapports des Vieux du Volant nous signalant une faute grave et typique dont ils avaient été témoin.

Tous ces rapports ont été suivis d'une convocation pour le conducteur de la voiture signalée; une juste remontrance a suivi et un dossier pouvant être consulté en cas d'accident créé à ce sujet.

Il faut donc absolument que les Vieux du Volant qui sont candidats au titre de Conseiller de la Route prennent la peine de commencer régulièrement leurs fonctions en nous signalant les cas dangereux dont ils sont témoins. Cela nous servira à juger déjà le zèle des candidats, en attendant le jour où nous les proposerons au Ministère chargé de réaliser complètement notre projet de Police Auxiliaire de la Route.

Dans ces rapports, il ne doit y avoir aucun mot inutile, mais il faut indiquer dans l'ordre :

La date;

L'heure;

Le lieu (ville, village ou numéro de la route et noms de deux agglomérations les plus proches) ;

Le numéro du véhicule fautif pour les autos et motos;

L'explication de la faute avec croquis si possible.

Naturellement ces rapports doivent signaler des fautes faites par tous les usagers (en plus des autos et motos, cyclistes, charretiers, troupeaux, etc.).

*
**

En dehors de cette réalisation, naturellement notre action en ce qui concerne l'Education des Usagers de la Route s'amplifie de plus en plus: notre film destiné aux jeunes élèves des écoles va bientôt sortir, nos conférences à la T. S. F. vont atteindre une régularité nécessaire.

Le programme des Vieux du Volant se réalise donc de plus en plus grâce à la confiance que chacun a mis en notre Comité et en son Secrétaire général. Il se matérialisera encore davantage lorsque tous nos futurs Conseillers de la Route nous signaleront quotidiennement les dangers qu'ils ont constaté.

Tout cela, je voulais vous le dire lors de notre concentration du Havre à l'occasion de la visite du « Normandie ». Je voulais vous le dire en ajoutant mes remerciements à ceux qui inlassablement ont amené de nouveaux adeptes à nos idées, à ceux qui nous ont permis d'inscrire au bout de trois ans et demi seulement d'existence comme 7.000^e membre, Monsieur Léon Meyer, Député-Maire du Havre, ancien sous-secrétaire d'Etat.

A tous encore merci pour les efforts effectués et qu'il me soit permis en ce début d'année automobile de faire un vœu : celui que chacun pense toujours à agrandir la glorieuse phalange des Vieux du Volant.

Docteur M. FRINGUET,

Président-Fondateur des Vieux du Volant.

Notre Banquet Annuel aura lieu à Paris le 23 Novembre



"L'ADÉRISSATION" est la découverte sensationnelle du rôle des angles vifs, qui assurent l'adhérence du pneu.

Chacun de ces angles coupe le film humide et glissant qui recouvre le sol ; la bande de roulement retrouve ainsi une surface nettoyée et reprend toute son adhérence.

C'est pourquoi "l'Adérisation" supprime le dérapage, améliore l'accélération, réduit la distance de freinage (de 35 à 45 %) et permet les mêmes vitesses sur sol humide que sur sol sec.

C'est pour ces raisons que HISPANO-SUIZA et PEUGEOT voulant pour leurs voitures toutes les sécurités, les livrent sur pneus "Adérisés".

**faites
adériser
vos
Pneus!**

BON

M

Pour une documentation gratuite sur ce nouveau procédé, faites nous parvenir votre adresse en nous adressant le bon ci-dessous.

TÉCALEMIT

SOCIÉTÉ A.M.E. CAPITAL, 13.000.000FR.



"DUNLOPILLO"

TRANSFORMATIONS ET GARNITURE
HOUSSES D'AUTOS - MALLES DE LUXE
PROTÈGE-RADIATEURS - BACHES
APPAREILS DE PROTECTION CONTRE
LES GAZ - FOURNITURES POUR
L'ARMÉE ET L'AVIATION. - - - - -

ÉTS DEZARNAUD

GRANDE FABRIQUE SPÉCIALE FONDÉE EN 1900

10, Rue Emile-Allez, 10 - PARIS (17^e)

USINE A CHARTRES

Tel. Etoile 17-06 - 55-59

MIAMI

sa cuisine
ses prix
son jardin
son cadre
UNIKES

plat du jour : 5 à 6 francs
on ne compte pas le couvert

141, avenue malakoff, 141, paris

passy 19-88

Ecrivez à nos annonceurs de la part de AU VOLANT, vous serez servis avec encore plus de soin

En plein Centre de la France les Vieux du Volant se manifestent

Notre association est chaque jour plus puissante; elle réalise à chaque minute le plan d'action pour lequel quelques convaincus l'ont créée en 1932; elle voit avec plaisir se matérialiser de plus en plus ce premier but pour la réalisation duquel elle est née; elle réussit grâce à une action opiniâtre, constante, qui ne connaît aucun jour de repos, aucune vacance: constamment elle est sur la brèche pour recréer la Sécurité de la Route.

Aussi notre jeune groupement rencontre-t-il de la part de ses confrères n'ayant encore réalisé que peu de choses utiles, mais bien décidés à ce que personne d'autre ne fasse mieux qu'eux, une opposition trop tardive pour compromettre le succès de son action humanitaire.

Les « Vieux du Volant » n'ont que plus de mérite à réussir, c'est la constatation que firent nos congressistes de 1935.

Clermont-Ferrand et l'Auvergne eurent donc, les 27, 28 et 29 juillet dernier, la visite des « Vieux du Volant ». Grâce à l'amabilité du Syndicat d'Initiative, l'arrivée eut lieu dans ses bureaux.

Le lendemain, dimanche, la Chambre de Commerce avait mis très aimablement sa salle à notre disposition. Notre Président y retraça à nouveau les efforts que font les « Vieux du Volant » pour la Sécurité de la Route. Il parla longuement de notre projet de Police Auxiliaire de la Route et expliqua comment nous avons déjà passé à sa réalisation partielle.

Un déjeuner à l'Hôtel Terminus, clôturait la partie-travaux en même temps qu'il ouvrait celle du tourisme. Au dessert notre camarade Poinas recueillait les compliments mérités et notre Président présentait en quelques mots le gagnant du Rallye-arrivées, M. Roussel, délégué d'Arras; le second était un autre de nos délégués, M. Marchand, de Verneuil-sur-Avre; ils avaient fait respectivement chacun 557 et 500 kilomètres! Grâce aux maisons Técalémit, Peugeot, Sprido, Goodrich, Renault, Automiror, Floquet, bougies A.-C. et à MM. Fraisse-Demey, Katz, Pouyet, Vavasseur, Carnard-Duchêne, Anirépoque, tous les congressistes reçurent de très jolies récompenses.

L'après-midi par un itinéraire très pittoresque, congressistes et organisateurs gagnèrent le Puy-de-Dôme et en firent l'ascension par la route autodrome, mise gracieusement à la disposition des « Vieux du Volant ».

Enfin la première journée de ce 9^e Congrès se termina par un dîner à l'Hôtel du Parc, à Châtel-Guyon et une soirée au Casino.

Le lendemain le départ était assez matinal, car il y avait beaucoup de choses à voir. Par le travers de la chaîne des « Puys » ou la lave effleure encore le sol, notre caravane visita

successivement le lac d'Aydat, St-Nectaire, le lac Chambon pour arriver à Besse-en-Chandesse où un délicieux déjeuner régional nous attendait à l'Hôtel de la Providence. Reçus fort sympathiquement par son propriétaire, M. Barthélemy, nous déjeûnâmes non moins bien avant de faire le tour au Puy-de-Sancy, par le lac Pavin, la Tour d'Auvergne le Mont-Dore. Enfin avant de regagner Clermont-Ferrand par le lac de Guéry et des sites encore magnifiques, nous allâmes visiter le camp de vol à voile de la Banne d'Ordanche, où notre camarade Nessler, grand animateur et recordman de ce beau et utile sport, nous avait conviés. Intéressés par les évolutions de M. Nessler, les congressistes s'attardèrent et ce n'est qu'à la nuit qu'ils regagnèrent Clermont-Ferrand, où un dernier dîner au Café de Paris, non prévu au programme, les réunit tous avant la clôture de cette belle manifestation.

Entre nous...

● Nous avons eu le plaisir d'inscrire ces jours-ci comme 7.000^e membre, M. Léon Meyer, député-maire du Havre, ancien sous-secrétaire d'Etat. Nous remercions d'autant plus M. Léon Meyer d'avoir bien voulu être des nôtres, que nous connaissons son dévouement au tourisme.

● Notre camarade Etancelin, blessé au Grand Prix de Monza, est maintenant de retour à son foyer. Il n'a plus besoin que de repos. Tous nos vœux.

● Notre délégué de Menton, F. Torthé a été élu maire de Roquebrune-Cap-Martin, et fait Chevalier des Palmes académiques. Toutes nos félicitations.

● Un de nos camarades nous signale la gracieuse intervention du Syndicat d'Initiative de Saint-Marcellin, qui fit annuler un procès-verbal immérité, dressé alors que notre camarade déjeûnait dans un hôtel de ce pays. Bravo!

● Notre camarade M. Cottet vient d'avoir le plaisir de marier sa fille. Idée originale, la noce eut lieu dans de Vieux Tacots. Toutes nos félicitations et nos vœux.

● Nous apprenons avec peine, le décès de notre camarade M. Gustave Léger. Toutes nos condoléances à sa famille.

● Madame Milochau nous fait part du décès de notre excellent camarade Louis Milochau; qu'elle veuille bien trouver ici l'expression de notre sympathie la plus sincère.

Vieux du Volant

au siège de votre
ASSOCIATION
vous trouverez

INSIGNE-VOITURE. . . . 25 Frs

INSIGNE-BOUTONNIÈRE . 5 Frs

FANION-VOITURE. . . . 5 Frs

des RÉUNIONS

amicales

sont organisées de 16 à 20 h.

ou à 20 h. 30

pour

Les Vieux du Volant Les Cadets des Vieux du Volant

à

Avignon, Bordeaux, Grenoble
La Rochelle, Lyon, Marseille
Nice, Paris, Toulon.

(Voir ces villes dans la Rubrique :
délégués, maisons recommandées, réunions)

L'ENTR'AIDE

Cette rubrique de petites annonces est réservée aux membres des Vieux du Volant et aux Cadets des Vieux du Volant. A l'heure où le 7.000^e membre est dépassé, ceux qui ont recours à « L'Entr'aide » sont assurés d'atteindre le but recherché.

Assurance donc quant au résultat, mais assurance-garantie également quant à l'affaire traitée. Les transactions annoncées ci-dessous se passent entre membres d'un même club; la demande d'emploi est relevée par un camarade de club; l'offre d'emploi est faite par un collègue: où trouver, en effet, plus de garantie qu'au sein des « Vieux du Volant », dont les liens de camaraderie s'affirment chaque jour.

Grande diffusion, garantie morale assurée, tout cela pour le prix tout à fait modique de 5 francs la ligne de 45 lettres, signes ou espaces, payables à l'envoi de l'annonce à passer.

OFFRE D'EMPLOI

RECHERCHONS personnes bien introd. Coop. Administrat., Usines, Pharmac., Coiffeurs, Paris-Provence. Ecrire Parfumerie Doublet, 54, rue du Landy, Saint-Ouen (Seine).

DEMANDES D'EMPLOI

VAINCU PAR LA CRISE. 35 ans, marié, 3 enf. ay exp. indust. moyen. pendant 10 a. Recher. situat. (auto, access. pneus, huiles, ess. assur. aliment.). Voyagerais région indif. Réf. 1^{er} ordre. B. inst. et prés. S. con. tech. et com. Rp. aux af. Permis 1918, con. compt. partie double. Ec. no 5641, Au Volant.

DAME capable trav. bureau. Demande emploi. 600 francs par mois. Ecr. Au Volant qui transmettra.

INSPECT. auto, essences, huiles, outill., garc., pneus, etc., cherche situation simil. Ecr. 5472 à « Au Volant » qui transmettra.

MECAN. dépan. âge 25 ans, ch. emploi dans garage pour entret. voitures ou chauffeur. Réf. sér., possède tous permis de conduire. Bertrand, 2, rue Lalande, Paris (14^e).

CHAUFFEUR-MECAN., 19 ans, de voit. dont 2 ans Hispano, excell. réf. dem. emploi. Ecr. Ch. Bordarier, 31, imp. Nicop. Bordeaux.

INSPECTEUR hon. de l'U.N.A.T. dem. situat. direct. inspect. ou analog. dans aff. auto. S'ard. no 298 au journal qui transmettra.

37 ANS. Je cherche situation: ajusteur-mécanicien, très au courant réparations, conduite voiture, bonnes référ. Ecrire 366 à « Au Volant ».

INSPECTEUR ROSENGART ch. situat. simil. Permis 1902. Tjrs ds l'auto. Possède voiture Ecr. 4480 au journal qui transmettra.

CHAUFFEUR-MECANICIEN, 15 ans de vol. intint. Excel. réf., demande pl. ou emploi rémun. dans l'auto possède pet. garan. Ecr. Vidal, 1, bd Jean-Jaurès, Boulogne (Seine).

AUTOS

BUGATTI, 8 cyl. carr. 4 pl. gd sport, bas prix. Germain, r. de Reims, Dijon.

VOITURETTE légère Panhard et Levassor (expos. Grenoble 1925). Diplômée reconnue 10.000. Au plus offr. à part. de 9.000 Amoureux, 15, rue Lafayette Belestia (Ariège).

VIEUX TACOTS

PHAETON HURTU 1898 à vendre par part. M. R. Lavallée, 5, place de la République, Levallois-Perret. Pér. 23-50.

1898 vis-à-vis de Dion Bouton. Excellent état. A pris part Rallye des Ancêtres (Paris-Château-dun-Paris), manifestation La Baule. S'adresser pour essais et vente: Drion Iena-Automobile, 10, rue Fresnel, Paris.

ROCHET 1900. Vis-à-vis en état de marche. Prix intéressant. A déjà pris part à sortie Vieux Tacots. — S'adresser « Au Volant » qui transmettra.

DIVERS

A VENDRE prox. Alger. gr. passage. St. Balnéaire. Sup. gar. St. Service. Ag. Renault. Pays tr. riche. Poste ess. lavage, graiss. Télécalmit. Ecr. no 2026 au bureau du journal.

AYANT inter. invention concern. carburateur ch. associé capital pour explot. Salvini, 23, rue Liberté, Mantes-sur-Seine.

PIANO Gaveau très bon état. A vendre. S'adresser « Au Volant » qui transmettra.

MUSCAT VIEUX EXTRA DOUX. 15^e Véritable nectar. 10 litres franco 100 frs. Bonbonne comprise. Limouzy, R. Pasteur, Perpignan. V.d.V.

Ai formé Club privé « Libre et Indépendant », dont but suprême sera redresser prestige National Français sur Autodromes du Monde. Ferons nos premières courses en 1936. Sommes très pauvres. Accepterions aide financière provenant de sources propres et privées. Nous aider serait « CHIC »! Toutes références à disposition. S'adresser au Bureau du journal.

CHARLES MASSE, viticult. Val-Roche, Vouvray (I.-et-L.), ne vend que sa récolte.

A Bord du "Normandie"

341 Vieux du Volant prennent part à cette splendide manifestation

Le paquebot au nom prestigieux avait attiré la grande foule des « Vieux du Volant » : Nous fûmes 341 à le visiter !

Auparavant un déjeuner avait réuni tous les participants au Restaurant de la Grosse Tonne. Les organisateurs avaient voulu contenter tous le monde et avaient dépassé largement le nombre de 150; aussi la Grosse Tonne était-elle plus que pleine... Ce qui empêcha notre Président de dire quelques mots de bienvenus à nos camarades et de leur annoncer que nous venions d'avoir l'honneur d'inscrire M. Léon Meyer, député-maire du Havre, ancien Sous-Secrétaire d'Etat, notre 7.000^e membre !

A 14 h. 30 exactement les « Vieux du Volant » montaient à bord du « Normandie » où, divisés par groupes d'une quarantaine sous la conduite de guides, ils visitèrent pendant deux grandes heures les merveilles contenues dans les flancs de ce super-paquebot.

A la corne du grand mât flotte le Ruban Bleu, trophée convoité par toutes les marines du monde, dans la coque un palais féérique attend les heureux passagers : de la quille à la pointe des mâts, c'est un chef-d'œuvre de goût, de science, de travail, inégalé et sans doute inégalable.

Aussi, heureux de cette visite absolument inoubliable, de nombreux participants nous firent parvenir dès leur retour chez eux des lettres de félicitations qui firent réellement plaisir aux organisateurs : notre but, une fois de plus, était atteint !

Conseil d'Administration

Réunion du 11 Juillet 1935

Lors de cette réunion la Commission des Comptes, créée au début de cette année, présenta le résultat de son travail et proposa les conclusions suivantes adoptées par le Conseil : La Commission des Comptes, après étude et vérification complète des pièces de comptabilité des années 1932-33-34 et sur rapport conforme de M. Péricaud, expert-comptable, membre de la Commission, a conclu que l'ensemble des opérations présentent un caractère de parfaite sincérité.

Le Conseil, ayant enregistré la démission de M. J.-C. Jourde, se complète suivant l'article 19 des statuts. Deux candidatures sont en présence : M. Marcel Prévot est élu à l'unanimité.

Diverses questions sont ensuite discutées et le Conseil relève de ses fonctions de délégué régional à Etampes. M. Lamoureux.

Notre Concours

A. Robert, lauréat de Juillet, Août et Septembre

C'est un collectionneur — pour le moins ! — qui est le lauréat des mois de vacances : trois fois de suite il vient en tête, mais malheureusement pour sa collection de Médailles d'Argent le nombre des points obtenus en septembre ne lui fait pas obtenir celle de ce troisième mois. C'est dommage pour notre camarade A. Robert, mais cela n'enlève rien à la valeur de la propagande utile qu'il a faite autour de lui pour les « Vieux du Volant ».

Derrière lui sont encore inscrits ceux qui ont gagné des titres à la reconnaissance de notre association, pour avoir moins bien fait leur mérite n'est pas moins grand car certains sont des propagandistes actifs depuis des dizaines de mois.

Voici, dans l'ordre, les classements des mois de juillet, août et septembre :

1^{er} A. Robert (15 pts); 2^e ex-æquo, M. Prévot et P. Roptin (6 pts); 4^e P. Marchand (5^e pts).

1^{er} G. Robert (18 pts); 2^e ex-æquo, A. Hopp et C. Drouin (9 pts); 4^e R. Fonrouge (7 pts); 5^e ex-æquo, Déteille et H. Guillot (6 pts); 7^e L. Piollet (5 pts);

1^{er} G. Robert (18 pts); 2^e ex-æquo, A. Bopp et C. Drouin

A tous merci et bon courage !

Voici, pour les nouveaux membres, le règlement de ce concours (des demandes d'inscription sont à leur disposition au Siège) :

Article Premier. — Toute personne, membre ou non des Vieux du Volant, peut prendre part à ce concours, à condition de s'inscrire au Siège.

Art. 2. — Ce concours est mensuel et basé sur le nombre des adhésions faites dans le mois en cours.

Art. 3. — Le classement s'obtient par addition de points : pour une personne étrangère aux Vieux du Volant et pour un membre des Vieux du Volant, chaque adhésion compte 3 pts; pour un délégué des Vieux du Volant, chaque adhésion compte 1 point; pour être classé il faut au moins totaliser 5 points.

Art. 4. — La personne ayant totalisé dans le mois le plus grand nombre de points avec un minimum de 15 points recevra la Grande Médaille d'Argent des Vieux du Volant.

Art. 5. — La personne ayant totalisé dans l'année le plus grand nombre de points avec un minimum de 100 points recevra la grande Médaille d'Or des Vieux du Volant.

Enfin, remercions « Au Volant » qui offre gratuitement, chaque mois, au gagnant du concours, à condition qu'il ait fait au moins 20 adhésions dans le mois, un emplacement publicitaire d'un quart de page.

Notre Banquet

Le banquet annuel des « Vieux du Volant » aura lieu le 23 novembre prochain, à Paris. A cette occasion nous rappelons à nos adhérents qu'ils pensent à retenir cette date et à lire attentivement notre prochain bulletin où ils trouveront tous les détails sur cette organisation.

Délégués et Maisons Recommandées

Les noms et adresses des délégués sont en italique.
Les Maisons recommandées sont titulaires de notre panonceau.

AIN. — Dél. dép.: *D. Duhem*, 32, rue de la Gendarmerie, Bourg. Tél. 0. 42; dél. rég.: *M. Michot*, avenue de la Gare, Ambérieu; *J. Janin*, 2, place Emile-Zola, Oyonnax; *H. Duchêne*, Belley, Tél. 11.
BOURG. — Gd HOTEL TERMINUS, ds son parc. B. gîte, b. chère, fines bout. T. 1.21.
NANTUA. — HOTEL DE FRANCE, tout confort, son restaurant. Garage. Tél. 8.
SAINT-GERMAIN-DE-JOUX. — HOT. REY-GROBULET. Tt conf. Rest. réputé. T. 11.
TENAY. — GARAGE MODERNE CITROEN. Rép. sér. et rap. dépan. T.: 12.
AISNE. — Dél. dép.: *E. Joanno*, 19, boulevard Camille - Desmoulins, Soissons. Tél.: 769.
TERGNIER. — TERGNIER AUTOMOBILE. Atel. mod. Mécan. gle, ser. T. 79.
VILLERS-COTTERETS. — GARAGE DU CENTRE. Méc. consc. dépan. Tél. 110.
ALGERIE. — Dél. dép.: *F. Rouzaud*, 29, bd Carnot, Alger; *J. Gormand*, 34, rue R.-de-Fleury, Constantine. T. 3.00; *L.-G. Genette*, 27 bis, rue de la Vieille-Mosquée, Oran. Tél. 246-70; dél. rég.: *L. Chicard*, à Mostaganem. Tél. 2.69.
ALGER. — MUSEUM GARAGE, 146, Témily. Station ervice, Rép. serv. h. marq. T. 8073.
ALGER-VIALAR. — STATION SERVICE STANDARD t. l. ravitaillement d. V. d. V.
ALLIER. — Dél. rég.: *P. Bournat*, 4, rue Jarret, Vichy. Tél. 29-19; *L. Perret*, Mavel-de-Montagne.
VICHY. — HOTEL DE GRIGNAN. tt. cft. Restaur. Vaste Garage. Tél. 23-59.
VICHY. — HOTEL des CHARMILLES sur le Parc. Pr. Sources et Cas. tcf. T. 22.29.
VICHY. — GARAGE S.-CHRISTOPHE 42, av. Célestins. Rép. sérieuses. T. 36-31.
VICHY. — ELECTRICITE AUTOMOBILE, 5, r. Jarret, tt. rép. consc. T. 29.19.
CUSSET. — MAISON LAGARDE. Rav. Gén. Essences, Huil., Pneus. T. Vichy 37-67.
ALPES-MARITIMES. — Dél. dép.: *L. Wuillaume et Fils*, 6, rue Massenet, Nice. Tél. 78.47; dél. rég.: *M. Bellon*, villa Roudounia, 51, boul. d'Alsace, Cannes; *F. Torthé*, place St-Roch, Menton. Tél. 4.63; *R. Fonrouge*, av. Gustavin, Nice. Tél. 68.08.
NICE. — Réunion tous les jeudis de 18 à 20 heures à la Régence Royale.
NICE. — LA REGENCE ROYALE. Brasserie, 8, av. de la Victoire. Tél. 820.19.
NICE. — HOTEL IMPERATOR. 200 ch. dep. 20 fr., 130 bains. Rest. Gar. Tél. 889-18.
NICE. — HOTEL DU LUXEMBOURG, 1^{er} ord. s. la mer. Ch. dep. 25 fr. Pens. dep. 50 fr. tt conf. T. 839.45.
NICE. — HOTEL DES PALMIERS, 44, b. V.-Hugo, 1^{er} ord. c. d 20 f. Pens. d. 50 f.
NICE. — HOTEL DE PARIS. bd Carabacel, Tcf. T. 809-65, Parc z. p. auto V.d.V.
NICE. — RESTAURANT BIFFI, 1 r. G.-Clémenceau. B. acc. chère exq. vins. gén. Tél. 846.81.
NICE. — REST. DE L'AIGLE D'OR, P. St-François. V. Nice, spécial. Niçoises.
NICE. — GARAGE MEYERBEER, 21, r. Meyerbeer, Talbot. Rép. soign. T. 813.83.
NICE. — GARAGE BISCHOFFS-CHEIM, ttes voit. amér. Gén. mot. T. 64.82.
NICE. — ATELIER DE REPARAT. FIGHIERA, méc. cons. 11 Dalpozzo T.801.87
NICE. — PALACE GARAGE, 5, av. Dessembrois, bas-Cimiez CITROEN. T. 21-89.

Nos camarades sont assurés de trouver ici des Maisons sérieuses où ils seront bien accueillis et bien traités. En ce qui concerne les Hôtels et Restaurants, afin de satisfaire nos camarades de toutes situations, nous avons dû rechercher des Etablissements de toutes classes. Chacun doit donc s'assurer que la Maison choisie correspond bien à la catégorie désirée.

NICE. — GARAGE DE MADRID, 9, r. Bottero, pr. prom. angl. T. 57.59.
NICE. — OFFICE DU PNEU, 116, bd Gambetta. T. 845.84. Ttes marq. N. et Occ.
NICE. — Tte L'ELECTRICITE AUTOMOB. Soulier, 31, r. Berlioz. T. 324.63.
NICE. — EXCURSIONS PARIS, 5, av. Clémenceau. Paris, Garage 15, av. Villermant. Tél. 871.91. Répar. soign.
CANNES. — HOTEL GRAY D'ALBION, Croisette. Tt conf. Son rest. Tél. 6.81.
CANNES. — HOTEL VICTORIA, Rte d'Antibes. Tél. 6.28. Tcf. Jardin. T. 11.28.
CANNES. — HOTEL AUGUSTA, r. Canada p. Croisette Tcf Jardin T. 11.28.
CANNES. — HOTEL FLORIDA, 17, rte d'Antibes. Tcf. Cuis. repr. Iard. G. T. 16.56.
CANNES. — HOTEL EUROPEEN, 17, r. M.-Foch. meublé tt conf. Pr. mod. T. 1053.
CANNES. — GARAGE ORTELLI, bd Carnot, Peugeot, Panhard, Talbot. T. 290.
CANNES. — NEW-YORK GARAGE, 113, rte d'Antibes, Juan-les-Pins, ESTERELGARAGE. T. 5.27.
CANNES. — STATION ENTRETIEN, boul. Alexandre-III. Freinomètre, graissage, adhésiveuse Téalémit. T. 23.67.
CANNES. — ELECTRIC AUTO, 1, r. du Bateguier. Maison de confiance. T. 29.68.
ANTIBES. — GARAGE GIAUME, Nle n° 7. Renault mécan. gén. soig. T. 1.01.
ANTIBES. - STATION-SERVICE STANDARD, angle Route Nle 7. Tél. 9.90.

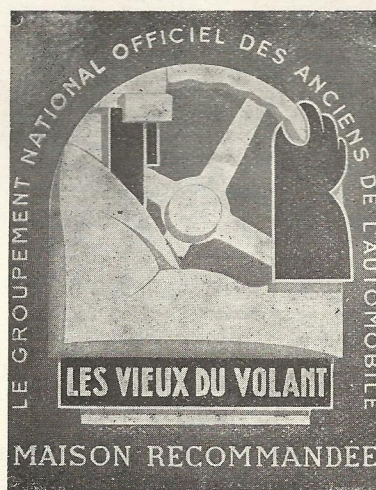
— ABBREVIATIONS —

V.d.V.	Vieux du Volant.
Tcf.	Tout Confort.
Pm.	Prix modérés.
Chd.	Chambre depuis...
Pd.	Pension depuis...
Bnc.	Boisson non comprise.
Bc.	Boisson comprise.
DF.	Dimanches et Fêtes.
N.	Service de Nuit.
Année.	Ouvert toute l'année.
G.	Garage.
Gg.	Garage gratuit.
T.	Téléphone.
Atel. mod.	Atelier Moderne.
Rép. ser.	Réparations sérieuses.
Mécan. gle.	Mécanique générale.

JUAN-LES-PINS. — LA ROSERAIE, Hôtel-Villa, tt conf., gd jard., près Pinède. Plage Casino. Tél. 3.59.
VILLEFRANCHE. — HOTEL WELCOME, bord de mer, tt conf. R. 12 et 15 fr. Ch. dep. 15, av. bain dep. 30. Tél. 0.26.
VILLEFRANCHE-PONT SAINT-JEAN. — SUPER STATION, Meil. cond. aux V.d.V. T. 65.
BEAULIEU. — AGENCE BRISTOL. Ms. de conf. Vente et Locations. T. 0.86.
CAP-D'AIL. — GARAGE MONACO FRONTIERE. Nle 7. Rép. soign. T. 87.
ROQUEBRUNE-CAP MARTIN. — LE PROVENÇAL. Hôtel Tcf. Pens. p. m.
ROQUEBRUNE-CAP MARTIN. — GARAGE TIRABOSCHI. Station service T. 30.
ROQUEBRUNE-CAP MARTIN. — GARAGE DE PARIS. Au Pont de l'Union. T. 2.88.
MENTON. — Hôt. SAVOY et St-GEORGES. av. Pétaïn. Tcf. P. j. 30 frs. T. 1.43.
MENTON. — AUBERGE ROC AMA-DOUR. cadre rustique. Chère exquise. P m.
MENTON. — AGENCE TORTHE, pl. Saint-Roch. Tél. 4.63. Vente, locations, villas, appartements vides et meublés.
MENTON. — ELECTRICITE AUTOMOBILE. R. Guyau, ttes répar. consciencieuses.
ARDECHE. — Dél. rég.: *J. Lacrotte*, place Calmar, Vals-les-Bains.
ARDENNES. — Dél. rég.: *P. Boulet*, avenue Général-René-Moreau, Rocroi.
AUBE. — Dél. dép.: *Jacques Brenkle*, rue de la Paix, Troyes.
AUDE. — Dél. dép.: *F. Pacou*, 29, place de la Poste, Carcassonne; dél. rég.: *R. Lepaul*, 32, boulevard Voltaire, Narbonne. Tél. 2.91.
AVEYRON. — Dél. dép.: *V. Blancher*, 3, r. d'Armagnac, Rodez.
BAS-RHIN. — Dél. dép.: *N. Ebstein*, 2, rue d'Andlau, Strasbourg. Tél. 89,04 et 89,05.
BASSES-ALPES. — Dél. dép.: *M. Buès*, pl. de l'Eglise, Sisteron. Tél. 18.
BASSES-PYRENEES. — Dél. rég.: *J. Manson*, 8, rue Lormand, Bayonne. Tél. 6.85; *M. Daguet*, «Prestounia», Ciboure; *R. Liebschutz*, villa St-Clair, av. Mont-Joly, Biarritz. Tél. 12.40.
BOUCHES-DU-RHONE. — Dél. dép.: *A. Oddou*, M.C.M., 71, rue de Paradis, Marseille; dél. rég.: *F. Rigaud*, 115, rue de la République, Aubagne. Tél. 21; *A. Pochat*, Saint-Rémy-de-Provence; *Marcel Combautier*, 39, rue de l'H.-de-Ville, Arles, T. 3.67.
MARSEILLE. — Réunion ts les jeudis de 18 à 20 h. à la Taverne François-1^{er}.
MARSEILLE. — TAVERNE FRANCOIS 1^{er}, pl. Rome, Bras. Plat du j. T. D. 35.08.
MARSEILLE. — HOTEL ASTORIA, 10, boul. Garibaldi. Tcf. Centre. T. Col. 32.98.
MARSEILLE. — HOT. DU PETIT LOUVRE, 19, Cannebière. Tcf. Pm. T. C. 16.27.
MARSEILLE. — LA CASCADE MENE-LIK, 2 quai Rive-Neuve. Sa bouillabaisse.
MARSEILLE. — OMMIUM AUTO, 66 Prado Panhard Salmon Adér. T. D. 33.15.
MARSEILLE. — DUGOMMIER GAR. R. Eclipse. DELAUNAY-BELLEP. ROSENGART. MARSEILLE. — GAR. D'ARENC, 177, a. d'Arenc. BERLIET, RENAULT. T. N. 00.16.
MARSEILLE. — VULCANISATION CHAUVIN, 106, cours Lieutaud. T. Col. 70.31.
MARSEILLE. — MECANIC STATION, 63, c. Lieutaud Accès Ess. Huil. N.
MARSEILLE. — «STAR OIL», 16, bd Cam.-Flammarion, 10% aux V.d.V.

MARSEILLE-LA GAVOTTE. — GARAGE HUGUES. Station serv. Méc. gl. T. 93.22.
 MARSEILLE-AUBAGNE. — GARAGE REY-BERT. RENAULT. Rép. ttes marq. T. 90.
 AIX. — HOTEL RIVIERA, route de Marseille tt confort. Gd jard. Gar. grat.
 AIX. — GARAGE DU PONT DE L'ARC. Station-Serv. Répar. Dépan. T. 6.90.
 AIX. — GRAND GARAGE SEXTIUS. Out. mod. Dépannage. Réparation. T. 0.44.
 ARLES. — RELAY MONTMAJOUR. R. N. 570. Stat. graiss., gonfl. toil., w.-c. T. 3.67.
 LA CIOTAT-PLAGE. — ROSE THE HOTEL. Tcf. tte ann. Rest. brasserie T. 2.23.
 SAINT-REMY. — HOTEL DE PROVENCE. T. 27. Tcf Rest. au jardin fleuri.
 SAINT-REMY. — SAINT-REMY AUTOMOBILES. Agences FIAT, SALMON, RENAULT. succursale, Arles, rue Parmentier.
 SALON. — Gd HOTEL d'ANGLETERRE. Tcf, Son acc., sa table, ses vins. T. 1.10.
 TARASCON. — HOTEL TERMINUS. tt confort. Cité tourist. de Provence. T. 0.36.
CALVADOS. — Dél. dép.: P. Gast. 37, rue Richard-Lenoir, Caen, Tél. 46.59.
 CABOURG. — GARAGE PALACE. Rép. Sér. Ch. p. chauff. Ouv. J. et N. T. 14.
 BRIONNE. — AUBERGE VIEUX DONJON. Tcf. Cuis. succulente ses agr. T. 62.
 PONT-AUDEMER. — GARAGE RADIGUET. rte Rouen. FORD, MATHIS, DELAGE. N. T. 1.57.
 VERNEUIL-S.-AVRE. — POELAY AUTOMOBILE. r. Nle. Dép. Rép. Serv. T. 1.03.
 VERNON. — GARAGE HOSCHEDE et VEILLEUX, FIAT, FORD, ROSENGART. T. 34.
 CAEN. — HOTEL D'ANGLETERRE. R. St-Jean. Tcf, Restaurant. G. T. 47.65.
 CAEN-VEINOX. — GARAGE LENROUILLY, At. et St. ser. comp. T. 34.83.
 CABOURG. — HOTEL DE PARIS. Tcf. Restaurant fixe et carte. T.
 VILLERS-S.-MER. — HOTEL du CASINO. Le Palace à prix modérés. T. 702.17.
 DEAUVILLE. — GARAGE A. PAUL. Peugeot. Atelier moderne. T. 21.15.
 HONFLEUR. — HOTEL DU CHEVAL BLANC. Tcf. Restaurant. Salon de thé. T. HONFLEUR. — GARAGE CENTRAL. r. République, PEUGEOT, Atel. mod. T. 1.99.
CANTAL. — Dél. dép.: A. Chausi, r. Jules-Ferry, Aurillac; dél. rég.: Ph. de Passario, 17, r. Marchande, Saint-Flour.
CHARENTE. — Dél. dép.: R. de Maillard, 79, rue St-Roch, Angoulême.
 ANGOULÊME. — GARAGE G. de MAILLARD, FIAT, DELAGE, Spécial. PEUGEOT. T. 0.50.
CHARENTE-INFERIEURE. — Dél. dép.: R. Herlin, villa « Kiorédy », 21, rue Duplex, La Rochelle; dél. rég.: J. Maraux, 74, r. Denfert-Rochereau, Rochefort.
LA ROCHELLE. — Réun. les 2^e mercredis au Café Moderne de 18 à 20 h.
 LA ROCHELLE. — CAFE MODERNE, 48, quai Duperré, Tél.: 20.68.
 LA ROCHELLE. « Chez CHAUVET ». Rest., 45, r. St-Jean, Poisson, coquil. T. 25.63.
 LA ROCHELLE. — GAR. du PRECHE. r. du Preche. Dép. Electr. Tr. soig. T. 31.18.
CHER. — Dél. dép.: Dr Bérard, 21, boulevard Gambetta, Bourges. Tél. 0.97.
CORREZE. — Dél. dép.: J. Plainemaison, Lubersac. Tél. 21.
 EGLETONS. — HOTEL DE LA POSTE. tt. cft. RESTAURANT. Garage. T. 31.
 USSEL. — HOTEL DU MIDI. Tt conf. bon accueil, bonne table, bon gîte. T. 99.
CORSE. — Dél. dép.: G. Michaux, 3, boulevard Sylvestre-Marcaggi, Ajaccio; dél. rég.: A. de Cipriani, 17, rue de l'Opéra, Bastia. Tél. 3.45.
 BASTIA. — ETABLISSEMENTS COR-SICA, 17, r. Opéra, ts accessoir. automobiles.

COTES-DU-NORD. — Dél. dép.: J. Guespin, 8 bis, Rue Renan, Saint-Brieuc.
 ST-BRIEUC. — Gd HOTEL et ANGLE-TERRE. Tt Cft. S. Rest. Garage. T. 129.
COTE-D'OR. — DIJON. — HOTEL CENTRAL. Tt Cft. Son restaurant. T. 22.41.
 DIJON. — Hôtel MOROT, face la gare très confortable.
 SAULIEU. — GARAGE DE L'ETAPE. Ag. CITROEN, ttes rép. conscienc. T. 20.
CREUSE. — Dél. dép.: J. Lacoste, 12, Gde-Rue, Guéret.
DEUX-SEVRES. — Dél. dép.: H. Gaignard, château de Rimbault; par Beauvoir.
 NIORT. — HOTEL TERMINUS, tt cft. Restaur. Gd. Garage Moderne. Nuit. T. 38.
 NIORT. — HOTEL DE LA BRECHE. Tt. cft. RESTAURANT. Garage. Tél. 1.78.
DORDOGNE. — Dél. rég.: René Foy, à Nontron.
DOUBS. — Dél. rég.: L. Guillaume, Beure.
 BESANCON. — HOTEL DE L'EUROPE et de la POSTE, tcf. Rest. Gar. T. 1.66.
 BESANCON. — HOTEL DE LORRAINE, 5, av. Mar.-Foch. Tcf. Rest. Gar. T. 17.33.
 BESANCON. — HOTEL MONCEY, meublé tcf, 6, rue Moncey, 6, vil. Gar. T. 14.17.



LE PANONCEAU

BESANCON. — STAT. SERV. AUTO-VULCAN, 106, Belfort, N. 64, r. d. Grang.
 PONT-LES-MOULINS. — HOTEL DU LE-VANT, tcf. Rest. réputé. Tél. cabine.
DROME. — Dél. rég.: M. Richard, avenue Paul-Laurens, Nyons. Tél. 58; H. Guillot, av. de la Gare. Montélimar. Tél. 1.22.
 VALENCE. — GARAGE D'ALSACE, 35, bd d'Alsace, rép. méc. soig. Rav. T. 10.20.
 MONTÉLIMAR. — RELAIS de la COTE-d'AZUR. AMILCAR, HOTSCHKISS, UNIC T. 7.
EURE. — Dél. dép.: Dr Lièvre-Brizard, 25 b. rue Victor-Hugo, Evreux. Tél. 5.73. dél. rég.: J. Radiguet, 8, route de Rouen, Pont-Audemer. Tél. 1.57; H. Léger, château du Gros-Theil. Le Gros-Theil. Tél. 6. P. Marchand, 9 r. des Bouchers, Verneuil-s.-Avre.
 BRIONNE. — AUBERGE VIEUX DONJON. Tcf. Cuis. succulente, ses agr. T. 62.
 PONT-AUDEMER. — GAR. RADIGUET. rte Rouen, FORD, MATHIS, DELAGE, N.T. 1.57
 VERNEUIL-SUR-AVRE. — POELAY AUTOMOB. R.Nle dépan. Rép. Serv. T. 1.93.
 VERNON. — GARAGE HOSCHEDE et VEILLEUX, FIAT, FORD, ROSENGART T. 34.
EURE-ET-LOIR. — Dél. dép.: L. Lechevalier, 16, avenue du Docteur-Maunoury, Chartres. Dél. rég.: G. Beaunée, 15, rue de la Gare, Dreux. Tél. 101.

CHARTRES. — HOTEL de FRANCE et ETAPE FLEURIE, tcf. Rendez-v. V.d.V.
 CHARTRES. — GARAGE RENAULT, 16, Dr.-Maunoury. Outil. moderne Tél. 99.
 DREUX. — GARAGE BIDAULT, r. Gouverneur. SALMON, UNIC. Mise au point. T. 2.95.
 CHATEAUDUN. — CAFE DE PARIS. Réception des camarades de passage. T. 88.
 JOUY. — RESTAURANT de la PROVIDENCE. Le Paradis des Gourmets T. 11.
 NOGENT-LE-ROTHOU. — GARAGE MODERNE. PEUGEOT, Méc. gén. Stat. Ser. T. 94.
FINISTERE. — Dél. dép.: H. Jury, 62, r. J.-Jaurès (écrire Boîte Postale 31), Brest; dél. rég.: M. Masson, 26, r. de Brest, Morlaix.
 QUIMPER. — HOTEL DE L'EPEE. Tcf. S. Restaurant « RELAI St-CORENTIN ». BREST. — HOTEL CONTINENTAL. Tcf. Restaurant. Garage. T. 20.72.
 BREST. — HOTEL CHEVAL BLANC, p. Poste, 5, r. Algesiras. Cft. Rest. G. T. 25.42
 MORLAIX. — GARAGE HUITRIC. Agence RENAULT. r. de Brest. Atelier Mod.
GIRONDE. — Dél. dép.: G. Bélis, 108, r. Frère, Bordeaux, Tél. 35-53, dél. rég.: E. Jeanneau, 203, r. Nationale, Saint-André-de-Cubzac; J. Farges, Marchepierre. Tél. 4. Croix-d'Hins.
BORDEAUX. — Réunion tous les jeudis de 18 à 20 h. au Café de France, pl. Tourny.
 BORDEAUX. — CAFE DE FRANCE. — Pl. Tourny. T. 33.68.
 BORDEAUX. — HOTEL ORIENTAL, tcf. et REST. STRASBOURG. Spéc. 14, Pl. Victoire. Téléphone 84.469.
 BORDEAUX. — HOTEL DE BAYONNE. R. Martignac, 15, c. Intendance tc. T. 80.088.
 BORDEAUX. — GAR. BACQUEYRISSE, r. Cap-de-Ville. CHENARD. Méc. soig. T. 53.02
 BORDEAUX. — GARAGE de la FACULTE 20, r. P.-Broca, 150 pl. O. l. N. T. 872.96.
 BORDEAUX. — GARAGE LAUZIN, 199 s. Gallieni. Ess. Huiles. Meill. Pr. T. 62.27.
 BORDEAUX. — GARAGES NANSOUTY et CURSOL, 307, c. Somme, 12, r. Coursol. T. 54.66.
 BORDEAUX. — COMPTOIR CENTRAL du PNEUMAT., n. et occ. ti. marq. T. 81.303
 BORDEAUX-CAUDERAN. — GARAGE DUPUY, 44, r. St-Médard, Tr. consc. T. 0.65.
 BORDEAUX-4-PAVILLONS. — RELAI DES 4-PAVILLONS. Tt carbur. T. Lormont 26.
 BORDEAUX-LE-BOUSCAT. — GARAGE GIRONDIN, 33, rt. Médoc. Rép. sér. T. 22-82
 MARCHEPRIE. — GARAGE FARGES, méc. tr. consciens. CITROEN, 64, Croix d'Hins.
 ARCACHON. — HOTEL RICHELIEU, tcf. son restaur. s. l. Plage. Pr. mod. T. 0.50
 ARCACHON. — HOTEL DE LA COTE D'ARGENT. tcf. restaurant bon acc. T. 353.
 LA RÉOLE. — ATELIERS DE MECAN. et CARROSSERIE DE GUYENNE, 11, av. Carnot. T. 47.
HAUTE-GARONNE. — Dél. dép.: Ch. Convers, 52, boulevard Carnot, Toulouse. T. 109.
 LUCHON. — HOTEL BONNEMAISON, face Thermes, tcf. C. soig. G. j.-oct. T. 45.
HAUTE-LOIRE. — Dél. dép.: A. Buthaud, 6, boulevard Carnot, Le Puy. Tél. rég.: J. Roussillon, bd République, Le Puy. T. 281.
HAUTE-MARNE. — Dél. dép.: Dr R. Martin, Rolampont. Tél. 17.
HAUTES-PYRENEES. — Dél. dép.: L. Durand, 3, rue de l'Harmonie. Tarbes; dél. rég.: L. Massol, 75, boul. de la Grotte, Lourdes.
HAUTE-SAVOIE. — Dél. rég.: T. Arnold Hôtel Beau site, Thonon-les-Bains. T. 2.89.
 SAINT-JULIEN-EN-GÉNEVOIX. — HOTEL du CHEVAL BLANC. Son restaurant. Gar. EVIAN. — GD HOTEL MODERNE. Tcf. Le meilleur accueil aux V.d.V. T. 38.

HAUTE-VIENNE. — Dél. dép.: C. Raujol, 7, avenue Garibaldi, Limoges. T. 26.14.

HERAULT. — Dél. dép.: M. Vieil, 4, bd de Victor-Hugo, Montpellier.

ILLE-ET-VILAINE. — Dél. dép.: G. Laine, villa « Ar Forn Koz », rue d'Enfer, Saint-Servan; dél. rég.: André Belleville, 43, rue des Masses, à Paramé. Tél. 50.64; Pierre Roche, 10, r. de Bertrand, Rennes. T. 33.12.
DINARD. — HOSTELLERIE. MARJO-LAINE. Tcf. B. table. P. t. mod. T. 381.85.
DINARD. — HOTEL « ALTAIR ». Tcf. Dans un cadre charmant. T. 383.58.

RENNES. — STATION SERVICE SERCO. bd La Tr-d'Auvergne, pr. Pl. Bretagne.
RENNES. — STATION SERVICE, 33, r. Antrain, pr. Hôtel-Dieu.

INDRE. — Dél. dép.: A. Lauergnat, 21, r. J.-J.-Rousseau, Châteauroux. T. 0.85.

INDRE-ET-LOIRE. — Dél. rég.: A. Bodin, ingénieur du Service Vicinal, Azay-le-Rideau; A. Trouve, rue Neuve, Château-Lavalère; Dr Binet, rue de la République, Châteaurenault. Tél. 49; A. Petit, quai Jeanne-d'Arc, Chinon; C. Thauraux, à Restigné; Devaulx de Chambord, La Coulière, par Perrusson.

TOURS. — HOTEL DU CROISSANT, r. Gambetta, Tcf. Centre, G. T. 1.93.

TOURS. — CAFE DE LA VILLE, 46, r. Nationale, Réunion des V.d.V. T. 1.25.

TOURS. — GARAGE MANCEAU et la NAUZE, 24, r. C.-Gilles, DELAHAYE, AMILCAR, LORRAINE. N. T. 16.19.

TOURS. — AUTO-PNEUS. 57 bis, r. Origet, Station-Service des Pneus. T. 19.99.

ISERE. — Dél. dép.: L. Piollet, 6, r. de la Moselle, Grenoble, T. 1403; dél. rég.: N. Comte, 1, bd de la République, Vienne; L. Eyraud, 7, pl. du Champ-de-Mars, Bourgoin. T. 462.
GRENOBLE. — Réunion tous les jeudis de 18 à 20 heures au Café des 2-Mondes.

GRENOBLE. — CAFE DES DEUX MONDES, 8, pl. Grenette.

GRENOBLE. — HOTEL LESDIGUIERES c. J.-Jaurès. Tcf. Sit. uniq. Parc Tennis. G.

GRENOBLE. — LE GRAND HOTEL. r. République, tcf. Son restaurant. T. 0.23.

GRENOBLE. — HOTEL DE SAVOIE, Tcf. Sa Taverne. Spéc. dauph. N. T. 2.21.

GRENOBLE. — HOTEL EUROPE. Pl. Grenette. pl. centre. Rest. rem. 5 % G. box.

GRENOBLE. — REST. D. MILLE COLONNES. pl. Grenette. P. fx. et c. T. 0.42.

GRENOBLE. — BRASSERIE STRASBOURG. 11, av. Al.-Lorraine. P. du J. cte.

GRENOBLE. — AGENCE RENAULT, c. J.-Jaurès. Atelier moderne de répar. T.

GRENOBLE. — GARAGE DU PARC. r. Liberté, p. Pst. CHENARD-WALK. N. T. 3.53.

GRENOBLE. — GARAGE DU BUGEY, 16, r. Nicolas-Chorier, B. accueil. B. travail. B. prix. Tél. 6.85.

GRENOBLE. — RENOV-PNEUS, pl. Vaucanson, Neuf. et Occ. ttes marq. T. 25.74.

BOURGAIN. — PNEUMATIQUES-ACCESSOIRES. Huiles, Ess, 20, r. République.

JURA. — Dél. dép.: J. Thévenod, 59, rue Jean-Jaurès, Lons-le-Saunier. Tél. 0.08.

MOREZ. — GARAGE CITROEN, Marcel Armion, 47, r. République. Toutes répar.

LES ROUSSES. — HOTEL DE LA FRENAIE. Tcf. Tennis. G. Séjour. idéal. T. 32.

LANDES. — Dél. rég.: P. Gigot, à St-Paul-les-Dax. Tél. 3.49.

LOIR-ET-CHER. — Dél. dép.: G. Meunier, 25, rue de la Garenne, Blois. Tél. 1.18; dél. rég.: J. Finance, 5, rte du Rémentier, Blois.

BLOIS. — HOTEL DE FRANCE. près du Château. Tcf. sa table, ses vins. T. 23.

VENDOME. — GARAGE JUILLARD. agt RENAULT, Mécan. Gle sérieuse. Tél. 61.

LOIRE. — Dél. dép.: S. Dumas, 12, place Jean-Jaurès, Saint-Etienne.

LOIRE-INFERIEURE. — Dél. rég.: C. Kœnig Syndicat d'initiative, 40, Esplanade du Casino, La Baule. T. 1.37.

NANTES. — HOTEL DE FRANCE, pl. Graslin. Tcf. Restaurant 1^{er} ord. T. 138.35.

NANTES. — HOT. des 3-MARCHANDS, 26, r. d'Erdre, Rest. G. Gar. T. 147.59.

NANTES. — HOTEL de BOURGOGNE,

9, qu. Richebourg, g. P.-O. Rest. T. 113.84.

NANTES. — RESTAURANT DURAND, à Pont-Rousseau. Spéc. cul. rég. T. 165.38.

NANTES. — GRAND GARAGE DE BRETAGNE, 20, r. Racine. BUGATTI, CHENARD et WALKER. Huile MATILE.

NANTES. — GARAGES des HAUTS-PAVES, 133, r. Hts-Pavés. DELAGE, AMILCAR, LANCIA. T. 149.26.

NANTES. — GAR. R. MAQUAIRE, r. de Vannes, RENAULT. Méc. tt. marq. T. 156.37

LA BAULE. — HOTEL DE LA PLAGE ET GOLF. Tcf. Restaurant. T. 02.

LA BAULE. — HOTEL SPLENDID. Tcf. Sur la mer. Restaurant. T. 19.

LA BAULE. — HOTEL ADRIANA. Tcf. Bord de mer. Prix mod. T. 127.

LA BAULE. — HOTEL DES DUNES. Tcf. Année. Pens. 35-35 fr. G. T. 104.

LA BAULE. — LA ROSERAIE. Dans les Pins. Hôtel Pension. Tcf. T. 45.

LA BAULE. — FLEPEN HOTEL. Tcf. d. l. Pins. pr. mer et Casino. Prix mod.

LA BAULE. — GARAGE MINOT. R. de Paris. CITROEN. Stat. Serv. J. et N. T. 71.

LA BAULE. — GARAGE de la PLAGE BENOIT. PEUGEOT. Stat. Serv. T. 157.

PORNICHET. — HOTEL des BAINS et PLAGE, tcf. Rest. Parc. Ten. G. T. 2.

PORNICHET. — ARMORIC AGENCE, av. de la Gare. Mais. de conf. Toute année.

PORNICHET. — GARAGE DES OCEANIDES sur plage. Rép. sér. Station Service.

PORNICHET. — EDEN-PARC HOTEL. Tcf. Gd Parc ombragé fleuri près mer.

PORNICHET. — HOTEL FLEUR DE THE. Tcf. ds l. pins. B. acc. année. T. 114.

ST-NAZAIRE. — GRAND HOTEL. Tcf. Asc. Restaurant. Garage. T. 024.

ST-NAZAIRE. — GARAGE MINOT. Pl. Delzeux. CITROEN. Station Service. T. 5.28.

LOIRET. — Dél. dép.: E. France, 55, faub. Bannier, Orléans. T. 21.53.

ORLÉANS. — GRAND HOTEL STAGNAN. Tcf. Restaurant. G. T. 20.13.

ORLÉANS. — HOTEL DE LA BOULE D'OR. Tcf. Restaurant. G. T. 24.25.

ORLÉANS. — AUTO GAR. E. FRANCE, 54, fg Bannier CITROEN. At. mod. T. 153.

GIEN. — HOTEL DE L'ECU ET POSTE. Tcf. Rest. Vins de la Loire. T. 27.

MONTARGIS. — GD HOTEL DE FRANCE. Tcf. Etape cul. spéc. G. T. 75.

MONTARGIS. — GARAGE du CENTRE. 38, r. J.-Jaurès. Rép. soig. Dépan. T. 83.

MONTARGIS. — Gd GARAGE MONTARGOIS. R. Nle. 7. FIAT, VOISIN, LICORNE, TALBOT. T. 51.

PONT-AUX-MOINES. — HOTEL DE LA CROIX BLANCHE. Recom. p. sa t. T. 3.

LOT-ET-GARONNE. — Dél. dép.: G. Bélis, 17, c. du 14-Juillet, Agen; dél. rég.: A. Arguillot fils, Barbaste. T. 16.

LOZERE. — Dél. dép.: Ch. de Brion, Fournels.

MAINE-ET-LOIRE. — Dél. dép.: J. Latron, 48, bd de Saumur, Angers. T. 5.50; dél. rég.: A. Durand, 5, bd Mar.-Foch, Angers. T. 1323.

ANGERS. — GD GARAGE D'ANJOU, 5, boul. Mar.-Foch. Ag. RENAULT. T. 13.23.

ANGERS. — GARAGE BOUTIN Frères, 46, b. R.-René DELAGE, FIAT, TALB. T. 20.85

ANGERS. — HOT. DE LA CROIX DE GUERRE. 23, r. Chat.Gontier. Cg T. 659.

ANGERS. — HOTEL D'ANJOU, 1^{er} ordre, bd Mar.-Foch. G. T. 20.63.

ANGERS. — GRAND GARAGE GAUTIER. 243, r. Paris. Dép. D.F.N. T. 19.78.

MANCHE. — Dél. dép.: E. Fouret, 9, rue Mar.-Foch, Cherbourg. T. 5.17; dél. rég.: R. Lelion, à Villedieu-les-Poêles.

PONTORSON. — GARAGE MODERNE. Mécan. gle. Electr.-Auto. Rép. soig. T. 37.

VILLEDIEU-POELES. — HOTEL SAINT-PIERRE. Tcf. La Bonne Maison. G. T.

VILLEDIEU-POELES. — GARAGE LELION, CITROEN. Atelier Moderne. T.

MARNE. — Dél. dép.: L. Hatzfeld, 176, rue de Vesle, Reims. T. 39.16.

REIMS. — PNEUS STATION SERVICE HATZFELD. Ser. parf. T. 39.16.

VITRY-LE-FRANÇOIS. — HOTEL DE

L'ETOILE. Etape cul. Gd G. T. 57.

VITRY-LE-FRANÇOIS. — GAR. de L'HOTEL-DE-V. PEUGEOT, HOTCHKISS. T. 2.15.

MAROC. — Dél. dép.: J. Péraire, 49, avenue Moinier, Casablanca. T. 17.45.

MAYENNE. — Dél. dép.: M. Brilhault, 93, rue de Bretagne, Laval. T. 2.07 et 1.24.

LAVAL. — LE CONTINENTAL. Hôtel Tcf. Restaurant réputé. T. 1.86.

MEURTHE-ET-MOSELLE. — Dél. rég.: O. Courty, 86, rue de Metz, Longwy.

MONTE-CARLO. — Dél. dép.: S. Soriano, 6, boulevard des Moulins. T. 5.97.

MONTE-CARLO. — HOT. MIRABEAU. Tcf. situat. uniq. près Casino. T. 3.67.

MONTE-CARLO. — HOTEL PRINCE DE GALLES, 1^{er} ord. Tcf. Gd j. v. spl. T. 2.11.

MONTE-CARLO. — HOTEL DES PRINCES. b. de Mer. Tcf. Année. T. 5.98.

MONTE-CARLO. — HOTEL LIDO. place Clichy. Tcf. des Palaces. Ch. d. 10 f. p. 30 f.

MONTE-CARLO. — AGENCE des ETRANGERS, 6, aven. de la Madone. T. 5.34.

MONTE-CARLO. — GAR. AUTORIVIERA, 400 v. MATFORD, At. rép. Dép. T. 3.26.

MONACO. — HOTEL RENAISSANCE, bd Alaco 1^{er}. Tcf. Rest. en terrasse. T. 0.38.

MONACO. — ACORES GARAGE, 5, r. Acores. Rép. sér. Dépan. N. T. 14.59.

MONACO. — ELECTRICITE-AUTO, 1, r. Acores. Rép. rap. et soig. T. 15.03.

MORBIHAN. — VANNES. — GARAGE LAMBERT-DUPRE. RENAULT, 7, r. Le Brix et rte de Nantes.

CARNAC. — HOTEL DU TUMULUS St-MICHEL. Rest. réputé. Gar. T. 21.

CARNAC-PLAGE. — Gd HOTEL BRITANNIA. Tcf. Pension de 40 à 70 francs.

QUIBERON. — HOTEL DE FRANCE. Tcf. Table et service parfaites. Prix modérés.

MOSELLE. — Dél. dép.: F. Lefèvre, 4, r. du Général-Marjoulet, Thionville. T. 5.39.

NIÈVRE. — Dél. dép.: A. Decelle, 28, rue Saint-Benin, Nevers. Tél.: 4.35; dél. rég.: J. Deguerge, 26, r. J.-Jaurès, Nevers. T. 848; L. Petit, à Cosnes; P. de Laplanche, Millay; J. Reichard, Collège de Clamecy.

DUN-LES-PLACES. — HOTEL DU COMMERCE. Tcf. Restaurant. serv. parfait. T. 0.85.

COMPIÈGNE. — GARAGE MODERNE et DOMELIERS. PEUGEOT, PANHARD. T. 1.66.

COMPIÈGNE. — GARAGE GENART. c. Guynemer. Stat. Serv. complète. N. T. 992.

NEUILLY-EN-THELLE. — GARAGE CENTRAL. CITROEN. Rép. sér. T. 30.

ORNE. — Dél. rég. A. Rougryon, à Domfront; F. Sabine, 62, rue de la Banque, Flers. T. 51.

PAS-DE-CALAIS. — Dél. dép.: F. Roussel, 15, r. Pasteur, Arras. T. 847; dél. rég.: R. Corbasson, 57, rue de la Mer, Berck-Plage; F. Deherripon, faubourg St-Pry, Béthune. G. Défaul, 20 bd Strasbourg, Arras.

PUY-DE-DOME. — Dél. dép.: Georges Dony, 25, r. des Gras, Clermont-Ferrand. T. 0.82.

CLERMONT-FERRAND. — BRASSERIE de STRASBOURG, av. d. Etats-Unis. Rest. Carte et Prix fixe. T. 3.16.

CLERMONT-FERRAND. — HOT. MAJESTIC. tcf. Rest. 12-16. f. bc. p. Gail. T. 17.27.

CLERMONT-FERRAND. — STELLA GARAGE, av. Beaumont. PANHARD. T. 11.41.

CLERMONT-FERRAND. — CLERMONT ESSENCE. Stat.-Ser. «Standards». pl. Delille.

BESSE-EN-CHANDESSE. — HOTEL PROVIDENCE. tcf. Villég. idéale. T. 1.

MONT-DORE. — INTERNATIONAL GA-

RAGE. PEUGEOT, CHENARD, Répar. T. 0.73.
 ROYAT. — AU VIEUX LOGIS. Rte de Charade. Pension. Restaur. Gd Parc. T. 1.92.
PYRENEES-ORIENTALES. — Dél. dép.: B. Margouet, 17, quai Vauban, Perpignan.
RHONE. — Dél. dép.: G. Lévy, 25, r. des Remparts-d'Ainay, Lyon. T. Franklin 38.53; dél. rég.: R. Malaval, 41, rte de Venissieux. Lyon. Tél. Parmentier 36-57; Grailliot, 18, rue Denfert-Rochereau, Givors. T. 123.
LYON. — Réunion tous les jeudis de 18 à 20 heures à la Maison Dorée.
LYON. — MAISON DOREE, pl. Bellecour. T. F. 54.16. Son restaurant. P. p. aut.
LYON. — CARLTON HOTEL, 1^{er} or. pl. République. T. Franklin 71-60.
LYON. — HOT. BRISTOL (Meub.). pr. Perrache, 28, c. de Verdun. Tcf. T. F. 56.55.
LYON. — MARCHAND DE VINS TRAITEUR, 11, pl. Morand. Spéc. Lyonn.
LYON. — RESTAUR. THEVENON, 126, av. Saxe, cuis. soig. rep. 10-12. T. 59.
LYON. — GARAGE DE VERDUN, 6 c. Verdun, p. nom. 6 hôtels. N. T. Fra. 26.31.
LYON. — GARAGE DE SAVOIE, 24, r. des Remp.-d'Ainay Meca-Electr. T. 48.88.
LYON. — GARAGE JEAN-JAURES, 51, av. J.-Jaures. Atel. de rép. T.P. 09-28.
LYON. — ECOLE VAUBAN, 99, r. Vauban, application des principes, des V.d.V.
LYON. — ELECTRICITE AUTOMOB. 4, r. C.-Jordan. Atel. mod. 10% aux V.d.V.
LYON-CHAMPAGNE. — GARAGE DU CENTRE. Ravit. remise a. V.d.V. N. T. 34.
LYON MULATIERE. — GARAGE DU CONFLUENT, avantages aux V.d.V.
LYON-VILLEURBANNE. — CARROSSE-RIE, 51, av. de la Ferrandière. Tr. soig. Pm.
LYON-VILLEURBANNE. — GAR. TOLSTOI, c. Tolstoï, PEUGEOT, At. mod. T. 92.71
GIVORS. — GARAGE NATIONAL, r. D.-Rochereau. PEUGEOT. Méc. gle. rép. sér.
VILLEFRANCHE. — GARAGE UNIS. T. 3.71. Rte Nat. 6, Stat.-Serv. mod. RENAULT.
«NERVIT RAVITAILLEMENT». Acc., Ess. Huile, Pneus. Cond. spé. V.d.V. - LYON, 209, a. Berthelot. Gr. 233, r. des Culattes. - OULLINS, 163, Gde-rue Champagne, 44, r. Lanessan - CRAPONNE, 117, av. Ed.-Millaud.
SAONE-ET-LOIRE. — Dél. dép.: H. Faure, 6, r. de l'Asile, Chalon-sur-Saône; dél. rég.: Lemaître, 21, av. de la Gare, Autun.
AUTUN. — GARAGE PEUGEOT, 33, av. Gare, Rep. soig. tt. marques. T. 91.
MACON. — HOTEL BELLEVUE ET LAMARTINE. Tcf. Restaurant. G. T. 2.68.
MACON. — GARAGE DUPUY, 11, r. de Lyon, BUGATTI, LICORNE, LAVIGNE. T. 6.61.
IGORNAY-EN-MORVAN. — HOTEL de la POSTE, séj. stat. agr. C. d'air. repos. T. 7.
SARTHE. — Dél. dép.: L. Gambaud, 106, rue

Chanzy, Le Mans.
LE MANS. — CENTRAL HOTEL, 6 bd Levasseur, Centreville. Tcf. G. T. 8.93.
LE MANS. — RESTAURANT HEMERY, r. Dr Leroy, spéc. rég. rend-v. Gourm.
LE MANS. — GAR. CHANZY, 124, r. Chanzy, HOTCHKISS, PEUG. Rp. s. T. 18.01.
LE MANS. — GAR. EXCELSIOR, rte d'Alençon, BERLIET, DUNLOP, rép. sér. T. 570
LA FLECHE. — GARAGE CLOSIER, r. La Tour-d'Auvergne, PEUGEOT. T. 1.73.
SAVOIE. — Dél. dép.: L. Vuillermet, 17, bd de la Colonne, Chambéry; dél. rég.: Dr Merlot, à Albertville.
SEINE-INF. — Dél. dép.: A. Drancé fils, 38, quai G.-Boulet, Rouen. T. 372-52; dél. rég.: R. Brillet, 15, r. des Galeries, Fécamp. T. 314; A. Daffrin, 67, av. Verdun, Dieppe; E. Delahaye, 16, rue Thiers, Le Havre.
SEINE-ET-MARNE. — Dél. rég.: M. Feillée, 17, rue du Grand-Cerf, Meaux. T. 0.39.
CLAYE-SOUILLY. — AUTO-GARAGE de LAYE, PANHARD, Atel. m. Dép. N. T. 37.
CLAYE-COULOMMIERS. — GAR. MOD. 42, r. Paris. MATFORD, DELAGE, UNIC, T. 92.
FONTAINEBLEAU-AVON. — HOTEL DES CHASSES. Tcf. Table exquisite. G. T. 58.11.
MEAUX. — GARAGE CENTRAL. M. Feillée, 17, r. Gd-Cerf. RENAULT, Atel. mod.
SOMME. — Dél. dép.: L. Haquart, 92, rue des Trois-Cailoux, Amiens; dél. rég.: Michel Dore, 30, chemin d'Hocquet, Abbeville; E. Holstaine, av. de la Républ. Péronne T. 221; P. Bail, r. du Mont-Rôt, Cayeux-s-Mer.
TARN. — Dél. dép.: M. Mercerey, 5, rue d'Elbène, Albi. T. 3.36; dél. rég.: L. Bollen, rue du Galinier, Mazamet.
TARN-ET-GARONNE. — Dél. dép.: L. Brouillaud, 40, rue Lagravère, Montauban.
TERRITOIRE DE BELFORT. — LEPUIXGY, Ballon d'Alsace, HOTEL TOURNET-KOLB, ses truites, ses spéc. T. 21. Giromagny
VAR. — Dél. dép.: E. Raynaud, prés. du Synd. des Com. et Ind. de Toulon et du Var, 1, r. d'Autrechauss, Toulon. T. 2.48; dél. rég.: M. de Beney, 9, r. Colbert, Toulon; M. Fabre, avoué à Brignoles. T. 161; G. Roudellac, 8, b. C.-Clémenceau, Draguignan; H. Alquier, 43, avenue A.-Denis, Hyères; P. Auriac, 43, avenue de Belgique, Hyères.
TOULON. — Réunion tous les jeudis de 18 à 20 heures au Coq Hardi.
TOULON. — BRASSERIE DU COQ HARDI. Tél. 23.21.
TOULON. — CABINET BOYER-GIRAUD, r. Bonnetot. Ventes Locat. T. 20.06.
TOULON. — GARAGE S. PORRE, av. E.-Reyer. HOTCHKISS. Méc. gle soig. T. 27.92.
TOULON. — GARAGE CONSOLIN, 7, r. Militaire. Electr. autom. 4, av. du xv^e Corps. T. 31.75.

TOULON-BEAULIEU. — STATION-SER. STAND., H. Martin, La mais. du b. acc.
HYERES. — HOTEL SUISSE ET DES ILES. Tcf. Rest. Année. G. T. 101.
HYERES. — AGENCE PONS, p. la poste. Location, Vente, Villas, Propriétés. T. 0.76.
HYERES. — «AZUR» STATION RELAIS, R. Nle 98, Service compl. T. 2.83.
DRAGUIGNAN. — ELECTRIC AUTOS, all. Azémars. Toute l'électr. autom. T. 82.
PORT-CROS. — HOSTEL. PROVENC. Tcf. table exquisite site de rêve, prix modérés.
OLLILOUES. — MODERN GARAGE, R. Nle. CITROEN, Mécan. gle, Stat. Serv. T. 41.
SAINT-MAXIME. — Gd GARAGE MODERNE. CITROEN, FIAT. Stat. Ser. N.T. 7.
BRIGNOLES. — HOSTEL du CHATEAU TIVOLI. Tcf. Rest. 25 f. et carte. T. 3.
VAUCLUSE. — Dél. dép.: Félix Cler, 19, r. des Teinturiers, Avignon. T. 5.31; dél. rég.: J. Borelly, 15, b. la Gare, Carpentras. T. 154.
AVIGNON. — Réunion tous les jeudis de 18 à 20 h. à la Brasserie des Arts.
AVIGNON. — P. DES ARTS, pl. de l'Horloge, pl. centre, Acad. de billard. T. 4.83.
AVIGNON. — AUBERGE de FRANCE, p. P. des Papes. B. acc. B. gîte. B. t. T. 8.86.
AVIGNON. — GAR. CABANE ET REQUIN, Rte d'Arles, PEUG. Atel. m. T. 2.71.
AVIGNON. — GAR. MARTIN et PETER, b St-Roch, DELAH. PANH. ROS. T. 113
AVIGNON. — STATION-SERVICE ES-HALIER, rte de Marseille. Ess-Super, huiles.
VILLENEUVE-LES-AVIG. — LE PRIEURE. Cadre Prov. Tc. fine cuis. crus choisis. T. 36.
MORNAS. — HOSTEL. des ADRETS. R. Nle Tcf. Relais cul. G. Pm.
VENDEE. — FONTENAY-LE-COMTE. — HOT. de FRANCE. Tcf. Rest. G. T. 2.62.
VIENNE. — Dél. dé.: E. Morin, 75 av. de Bordeaux, Poitiers. T. 539; dél. rég.: L. Didelot, 6, r. de l'Hôti.-Dieu, Poitiers. T. 0.44; Schrok. La Command. d'Ozon, Châtellerauli.
CHATELLERAULT. — STATION SERV. PNEUMAT., 16, r. Pdt. Wilson. T. 1.99.
POITIERS. — GARAGE MORIN Frères. CITROEN. Atel. mod. 34, rue Carnot.
POITIERS. — GARAGE LACOMBE, f. gare. R. P.-Bdx, PANH., LICORNE. T. 1.23.
POITIERS. — Gd HOT. du JET d'EAU, Tcf. Restaurant-Brasserie, Pl. d'Armes.
HAUTE-VIENNE. — LIMOGES. — Les FLOTS d'ESSENCE. Ravitaillement aux meil. prix.
YONNE. — Dél. rég.: G. Bidault de l'Isle, à L'Isle-sur-Serein.
JOIGNY. — CENTRAL GARAGE, 2, Q. Paris, PEUGEOT, Rép. ser. tt. marg.
QUARRÉ-LES-TOMBES. — HOTEL DU NORD. Tcf. 25 ch., cuis. bourg. G. T. 7.
SENS. — GARAGES MODERNES, 105, R. Lyon, PEUGEOT, PANHARD, N. T. 67.

RÉGION PARISIENNE

PARIS. — Réunion tous les jeudis de 18 à 20 h. au Touriste (ex-Espérance).
PARIS. — LE TOURISTE, (caf.-brass., 83, av. de la Grande-Armée. T. Pas. 02.86.
PARIS. — MODERN HOTEL, 3, r. Parrot, p. gare Lyon. Tcf. On y est joliment bien.
PARIS. — MIAMI-HOT., 56, r. d. Aca-cias, Etoile-Maillot, tcf. mod. T.: Et. 36.26.
PARIS. — HOTEL DES SS-PERES, 66, r. d. S.-Pères. Gd Cft. pr. mod. T. Lit. 44.45
PARIS. — S. A. BLOCH et MOUGIN, 247, bd Pèreire, Garage.
PARIS. — Le MEDECIN des MOT^{rs}, P. Dumay, 171, b. Davout. rép. sér. Roq. 53.45.
PARIS. — SIMPLEX-GARAGE, 20, r. Courat (xx^e), AMILCAR, CITROEN, PEUGEOT.
PARIS. — «STATION 109». Ravitaillement complet, 109, bd Ney. T.: Mar. 30.59.
SEINE. — COLOMBES. — GARAGE TREHERNE, 27, rue de Paris, Bras. d'Hercule. Réparations soignées. T. 512.
COLOMBES. — ROYAL AUTO ECOLE, 6, r. de Paris, T.: Charl. 18.93
ARCUEIL. — PONTONS DE GRAIS-SAGE, 47, rte Orléans. Lavage, Huile, Ess.
ASNIERES. — ROYAL AUTO ECOLE, 6, av. des Grésillons. T.: Grés. 23.59.

GENNEVILLIERS. — ATELIER DE REPAR. DUNOCO, V.d.V. Ms. conf. Gr. 28.40.
LEVALLOIS. — AU BEC FIN, 31, r. Val-lie, Pte Champerret. B. Chère. Vins exquis.
LEVALLOIS. — GARAGE F. COULLET, 19, av. Porte Champerret, Stat.-Serv. Access.
SEINE-ET-OISE. — ANGERVILLE. — GAR. de l'AVENUE de PARIS, PEUGEOT, FORD, MATHIS, T. 46.
ARPAJON. — RESTAURANT METIVIER, Cuis. exq. arr. vins Touraine. T. 1.16
ARPAJON. — Gd GARAGE ARPAJON-NAIS, 97, Gde-Rue. ag. RENAULT, Trav. consciencieux. T. 89.
BONNIERES. — GAR. DE LA COTE BLANCHE. Dépannage. Stat.-Serv. T. 77.
BONNIERES. — STATION DE LA CORNICHE, haut de Rolleboise. Ravit. compl. Conditions V.d.V.
ENGHIEN. — GARAGE ST-CRISTOPHE, Ag. RENAULT. Atel. mod. T. 477.
ETAMPES. — AUBERGE DE LA CHA-LOUETTE. B. acc. B. table, B. vin. T. 379.
ISLE-ADAM. — GARAGE CROCFER, Gde-Rue. CITROEN, DELAGE, LATIL. T. 0.01.
LA ROCHE-GUYON. — AU VIEUX DON-JON. Tcf. B. acc. Table exq. On y revient.
LA ROCHE-GUYON. — LA MAISON

ROUGE. Hôtel-Restaurant Barthélemy. G.
LE VESINET. — «LES IBIS» HOTEL RESTAURANT REPUTE. Gg. T. 6.30.
LINAS. — GARAGE DES AS, rte d'Or-léans. Ravitaillement complet. Graissage.
PARAY-VIEILLE-POSTE. — EXPANSION AUTOMOBILE, st.-serv. pont élév. T. 48.
PIERRELAZE. — MODERN GARAGE, 150, rte Nle 14, Artisan Mécan. N. T. 37.
PONCELLES-ST-BRICE. — LE GARAGE MODERNE RENAULT, électr. T.: Dom. 6.
RAMBOUILLET. — LE RELAI DU CHATEAU. Accueil, Cuis., cave tout est parfait.
RIS-ORANGIS. — RELAIS-SERV. «Pour vous servir». Stat. mod. rte Nle. T. 1.02.
RIS-ORANGIS. — NATIONALE STAT. SERVICE. Rte Fontainebleau, N. T. 97.
St-GERMAIN-EN-LAYE. — GAR. CAR-NOY. Agence exclusive RENAULT. T. 84.
St-GRATIEN. — AU RELAI VERT, Rte Nle 14, Station-Service. Pontons de Graissage.
St-Ouen-L'Aumône. — GAR. HINAUD CITROEN. Atel. mod. T. Pointoise 2.34.
TRAPPES. — STATION SERVICE MORISSET, Angl. N. 20, 12, Huil. Ess. Pneus.
VILLIERS-S.-MARNE. — GAR. RICHARD, 8, rte Plessis, CHENARD, LAFFLY. T. 60.
 Prix modérés.

Liste des Nouveaux Adhérents

MOIS DE JUILLET ET AOUT 1935

VIEUX DU VOLANT

des demandes d'inscriptions

sont à votre disposition
pour faire inscrire vos amis

6744, Lamarque Adrien (1905), Seine. — 6745, Maury Ernest (1919), Loiret. — 6746, Huguet André (1920), Vienne. — 6747, Gaultier de Vaucenay Georges (1906), Mayenne. — 6748, Aunis Alfred (1911), Paris. — 6749, Dernoncourt Charles (1915), Seine Inférieure. — 6750, Remigiraud André (1912), Charente-Inférieure. — 6751, Vinetjoux André (1916), Paris. — 6752, Descamps Armand (1908, Nord. — 6753, Daveau Edmond (1915), Paris. — 6754, Capron Louis (1915), Seine-Inférieure. — 6755, Méant Louis (1905), Rhône. — 6756, Bonchaudy Félicien (1919), Puy-de-Dôme. — 6757, Laville Maurice (1920), Côte-d'Or. — 6758, Beson Pierre (1911), Allier. — 6759, Chandon Albert (1913), Seine. — 6760, Couty Maurice (1917), Paris. — 6761, Martinez Michel (1920), Algérie. — 6762, Docteur Robert Antonin (1919), Isère. — 6763, Jury Olivier (1910), Puy-de-Dôme. — 6764, Lebarque Gaston (1903), Paris. — 6765, Blay Jacques (1904), Gard. — 6766, Sr Moulis Marcel (1920), Gironde. — 6767, Benier-Rolet Aimé (1904), Jura. — 6768, Guéraud Félix (1920), Rhône. — 6769, Puppo Jean-Baptiste (1908), Var. — 6770, Forest Fernand (1916), Paris. — 6771, Menneton Henri (1904), Paris. — 6772, Bary Désiré (1914), Seine-et-Marne. — 6773, Ricome Joseph (1908), Hérault. — 6774, Lasserre Jean (1912), Belgique. — 6775, Courrede Anselme (1920), Tarn. — 6776, Clément Albert (1913), Seine-et-Oise. — 6777, Prieur Pierre (1912), Eure-et-Loir. — 6778, Huguet Robert (1919), Aisne. — 6779, Laville Albert (1919), Drôme. — 6780, Dr. Bertrand Henri (1913), Doubs. — 6781, Perrin Claudius (1915), Loire. — 6782, Witterbroot Victor (1916), Nord. — 6783, Neel René (1920), Calvados. — 6784, Guérin Georges (1916), Seine-et-Oise. — 6785, Depetris Michel (1919), Rhône. — 6786, Bontempi François (1920), Corse. — 6787, Sangiardi Lilus (1915), Corse. — 6788, Vinet Maurice (1911), Deux-Sèvres. — 6789, Finot Charles (1913), Sarthe. — 6790, Jacquarnt Raymond (1916), Nord. — 6791, Catel Jules (1913), Seine-Inférieure. — 6792, Vial René (1919), Seine. — 6793, Chirac Louis (1920), Charente-Inférieure. — 6795, Auge Maurice (1915), Hérault. — 6796, Chalan Adolphe (1920), Drôme. — 6797, Perdon Richard (1911), Paris. — 6798, Poinas André (1917), Puy-de-Dôme. — 6799, Bouresche Pierre (1908), Oise. — 6800, Babin Aimé (1919), Vienne. — 6801, Dr Robin François (1909), Creuse. — 6802, Badier Gaston (1918), Indre-et-Loire. — 6803, Hugonet Victor (1901), Seine-et-Oise. — 6804, Bertrand Abel (1916), Aude. — 6805, Ruau Paul (1908), Paris. — 6806, Coutheilas Albert (1908), Gironde. — 6807, Vallier Paul (1915), Puy-de-Dôme. — 6808, Dr Hurtaud Georges (1907), Charente-Inférieure. — 6809, Sommet Paul (1906), Seine.

— 6810, Petolat Alfred (1901), Côte-d'Or. — 6811, Garnier Eugène (1920), Rhône. — 6812, Bozino Léon (1920), Jura. — 6813, Paillet André (1910), Seine-et-Oise. — 6814, Dubois-Meillaert Serge (1911), Paris. — 6815, Laclau Louis (1920), Seine. — 6819, Roucairos Jean (1918), Aude. — 6817, Christinel Paul (1910), Hautes-Alpes. — 6818, Chassein Jean (1916), Haute-Vienne. — 6819, Henin Georges (1918), Pas-de-Calais. — 6820, Bataille eJan (1917), Nord. — 6821, Peillon Jean (1917), Rhône. — 6822, Lenrouilly Robert (1918), Calvados. — 6823, Arnaud Claude (1913), Allier. — 6824, Mme Bequet Geneviève (1920), Calvados. — 6825, Ramondou Louis (1908), Paris. — 6826, Amat Paul (1913), Seine. — 6827, Augrandjean Joseph (1920), Rhône. — 6828, Martin de la Bastide Louis (1902), Charente. — 6829, Bellanger Emile (1920), Seine. — 6830, Bertoux Maurice (1919), Somme. — 6831, Vedry Antoine (1917), Puy-de-Dôme. — 6832, Pinchart-Gombert Louis (1910), Pas-de-Calais. — 6833, Roussel Ernest (1908), Eure. — 6834, Roux eJan (1920), Eure. — 6835, Bacle Joseph (1920), Eure-et-Loir. — 6836, Collas de Gournay Jacques (1908), Eure. — 6837, Pimont Maxime (1910), Paris. — 6838, Grosdenis Louis (1917), Loire. — 6839, Seignover Jean (1913), Isère. — 6840, Guérard Georges (1914), Alpes-Maritimes. — 6841, Michel Joseph (1912), Hérault. — 6842, Pendriez Robert (1915), Aude. — 6843, Gaillot Paul (1912), Nord. — 6844, Grégoire André (1910), Paris. — 6845, David Jean (1920), Paris. — 6846, Schleiter Jean (1920), Meuse. — 6847, Piedallu Marcel (1917), Loiret. — 6848, Kupper Albert (1914), Gironde. — 6849, Duclos Désiré (1916), Calvados. — 6850, Caron Louis (1908), Oise. — 6851, Dr Kérambrun Daniel (1906), Saône-et-Loire. — 6852, Hess Alphonse (1906), Paris. — 6853, Ydier René (1912), Vendée. — 6854, Fouillet Philippe (1916), Paris. — 6855, Gentil Charles (1911), Seine. — 6856, Blanchardie Aristide (1915), Paris. — 6847, Dache Jean (1908), Drôme. — 6858, Drôme. — 6858, Mantel Louis (1914), Gironde. — 6859, Castellbajac Gaston (1906), Seine-Inférieure. — 6860, Oncins André (1917), Aude. — 6861, Dr Dubosq André (1912), Nord. — 6862, Brousse Albert (1919), — Seine-et-Oise. — 6863, Roux Michel (1915), Paris. — 6864, Dr Baudoin Charles (1911), Côte-d'Or. — 6865, Brault Alfred (1920), Calvados. — 6866, Soucy Georges (1912), Seine. — 6867, Allain Léon (16918), Seine-Inférieure. — 6868, Laporte Fernand (1920), Dordogne. — 6869, Fleury Charles (1908), Aisne. — 6870, Chambaud Charles (1907), Ardèche. — 6871, Losfelt Jules (1916), Nord. — 6872, Bayle Robert (1917), Gironde. — 6873, Pons Alphonse (1919), Cantal. (à suivre).

VIEUX DU VOLANT

si vous désirez bénéficier
de TARIFS SPÉCIAUX

pour votre

assurance automobile

adressez-vous à

M. BOUDET, Spécialiste de l'Assurance Automobile
41, Rue Turbigo, PARIS Tél. Archives 69-48 et 79-43



Castrol
MARQUE DÉPOSÉE
BREVETÉE S.G.D.G.

**UNE HUILE SUPÉRIEURE POUR TOUS LES
MOTEURS PERMETTANT DE RÉALISER LE
MAXIMUM DE RENDEMENT ET D'ÉCONOMIE**

Société Anonyme des HUILES CASTROL 20 Rue du Moulin des Bruyères COURBEVOIE

Ecrivez à nos annonceurs de la part de AU VOLANT, vous serez servis avec encore plus de soin

Au café

un PICON
l'apéritif

MOULIN A HUILE MARTIN
PONT-DU-LOUP CAGNES-SUR-MER
entre Cannes et Nice

Expédie son HUILE D'OLIVE	5 litres	53 francs
à l'état naturel	10 —	98 —
pour les Gourmets et les Maladies de Foie	20 —	188 —
Franco domicile		

VIVEZ DANS L'AIR PUR
AVEC

BONODOR

adopté par toutes les
grandes administrations

DÉSINFECTE, DÉSODORISE, PURIFIE
c'est

"le désinfectant à bonne odeur"

.....
Demandez échantillons gratuits et mode d'emploi
à **MM. CRINDAL & JEANNOT** Vieux du Volant
52 à 56, rue de Landy, SAINT-OUEN (Seine)
Téléphone : Clignancourt 01-22

Pour Paris et la Banlieue démonstration gratuite
sur simple demande

Groupages Gomis

Chemins de Fer Algériens
Réseaux de l'Est

Services rapides quotidiens et par wagons
Transports directs, Rail et Auto Combinés

d'ALGER — TIZI-OUZOU — BOUIRA — AUMAËLE — BORDJ-
BOU-ARRERIDJ — SETIF — CONSTANTINE — AIN-BEIDA —
BATNA — BONE — BISKRA — PHILIPPEVILLE, etc

GROUPAGES GOMIS, Alger, Quai Gare Maritime
Téléphone : 62-55

LE TOURISTE

en 1900 "L'ESPÉRANCE"

83, avenue de la Grande-Armée

BRASSERIE - BUFFET FROID - RESTAURANT
Le Rendez-Vous des Vieux du Sport

AU CENTRE des AFFAIRES et des DISTRACTIONS

LE CAFÉ D'ANGLETERRE

GRAND COMPTOIR DROUOT

BUFFET FROID ET CHAUD — OUVERT TOUTE LA NUIT
Au coin de la rue Drouot et des Boulevards

UN BON DESSERT

qui égayera vos convives dans toutes réceptions

La Grenade de François I^{er}

Bombe explosive en chocolat extra fin garni de gourmandises
jouets, fétiches, dragées, porte-bonheur, etc.

Envoi franco domicile contre mandat ou chèque postal de 50 fr.
SCHMIT, Chocolatier, St-Dizier (Hte-Marne) c/ch-px. Nancy 236.31

HOTELS SAINT-JAMES & D'ALBANY — PARIS

211, rue Saint-Honoré — 202, rue de Rivoli

PLEIN CENTRE — 300 Chambres — 150 Salles de Bains — VUE SPLENDIDE sur JARDINS des TUILERIES
JARDIN INTERIEUR donnant grande tranquillité aux chambres — Chambres dep. 20 fr. avec salle de b. dep. 35 fr. avec pension dep. 60 fr.

Eau chaude et froide dans toutes les chambres et téléphone avec la ville — Tél. OPÉRA 02-30 à 02-37

M. Paul LERCHE, Directeur et Membre des « VIEUX DU VOLANT » sera très heureux de vous recevoir chez lui et de garer gratuitement votre voiture dans une cour de l'Hôtel
Carte no 1014
Adr. Télégr. : JAMALBANY-III PARIS

Ecrivez à nos annonceurs de la part de AU VOLANT, vous serez servis avec encore plus de soin